

Ausgabetag / Beschreibung / Standort / Papiersorte / Michel-Nr	Bestell-Nr	VK-Preis
--	------------	----------

1. Juni 1983 - FRAMA ATM "Posthörer" schmale Ziffern - Eindruck bräunlichrot - MiNr 1.1b

ATM-Satz 3 Werte 3.00 / 4.00 / 6.00 Schilling, ** MiNr 1.1b S1	AT 1.1b S1 100	ausverk.
dito mit Vollstempel Tagesstempel 1.6.1983	AT 1.1b S1 110	ausverk.
dito auf Ersttagsbrief	AT 1.1b S1 120	ausverk.

1. Juni 1983 - FRAMA ATM "Posthörer" breite Ziffern - Eindruck bräunlichrot - MiNr 1.2b
--



ATM-Satz 3 Werte 3.00 / 4.00 / 6.00 Schilling, ** MiNr 1.2b S1	AT 1.2b S1 100	3,00 €
dito mit Vollstempel Tagesstempel 1.6.1983	AT 1.2b S1 110	4,00 €
dito auf Ersttagsbrief mit Ersttags-Tagesstempel	AT 1.2b S1 120	5,00 €
Original-Umschlag der VS in der 50 ATM gelegen haben mit 0.50 S beklebt, ESSt	AT 1.2b S1 125	2,00 €
Maximumk. mit Abb. des Automaten der zur Messe in Essen im Einsatz war, Est 26.5.84	AT 1.2b S1 200	2,50 €

Tarifänderung zum 1. Februar 1984

ATM-Satz 3 Werte 3.50 / 4.50 / 6.00 Schilling, ** MiNr 1.2b S2	AT 1.2b S2 100	ausverk.
dito mit Vollstempel Tagesstempel 1.2.1984	AT 1.2b S2 110	ausverk.
dito auf Ersttagsbrief	AT 1.2b S2 120	ausverk.

Tarifänderung zum 1. Februar 1986

ATM-Satz 3 Werte 3.50 / 4.50 / 6.00 Schilling, ** MiNr 1.2b S3	AT 1.2b S3 100	ausverk.
dito mit Vollstempel Tagesstempel 1.2.1986	AT 1.2b S3 110	ausverk.
dito auf Ersttagsbrief	AT 1.2b S3 120	ausverk.

gelaufene Belege

Brief innerhalb Wiens, frankiert mit 3.00 S, Tagesstempel 1.6.83	AT 1.2b S1 500	1,50 €
Einschreibbrief frankiert mit 3.00, 4.00 und 6.00 S, Ersttags-Sonderstempel Wien	AT 1.2b S1 510	4,00 €

1987 - FRAMA ATM "Posthörer" breite Ziffern - Eindruck rotlila - MiNr 1.2d

ATM-Satz 3 Werte 4.00 / 5.00 / 6.00 Schilling, ** MiNr 1.2d S3	AT 1.2d S3 100	ausverk.
dito mit Vollstempel Tagesstempel	AT 1.2d S3 110	ausverk.
dito auf Ersttagsbrief	AT 1.2d S3 120	ausverk.

11. Mai 1988 - FRAMA ATM "Posthörer - Republik breit" schmale Ziffern - Eindruck bräunlichrot - MiNr 2.1b
--

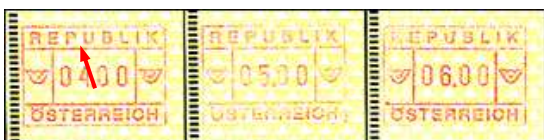
ATM-Satz 3 Werte 3.00 / 4.00 / 6.00 Schilling, ** MiNr 2.1b S1	AT 2.1b S1 100	ausverk.
dito mit Vollstempel Tagesstempel 11.5.1988	AT 2.1b S1 110	ausverk.
dito auf Ersttagsbrief	AT 2.1b S1 120	ausverk.

Ausgabebetrag / Beschreibung / Standort / Papiersorte / Michel-Nr	Bestell-Nr	VK-Preis
---	------------	----------

11. Mai 1988 - FRAMA ATM "Posthörner - Republik breit" schmale Ziffern - Eindruck rotlila - MiNr 2.1d
--

ATM-Satz 3 Werte 3.00 / 4.00 / 6.00 Schilling, ** MiNr 2.1d S1	AT 2.1d S1 100	ausverk.
dito mit Vollstempel Tagesstempel 11.5.1988	AT 2.1d S1 110	ausverk.
dito auf Ersttagsbrief	AT 2.1d S1 120	ausverk.
Tarifänderung zum 1. Januar 1990		
ATM-Satz 3 Werte 4.50 / 5.00 / 6.00 Schilling, ** MiNr 2.1d S2	AT 2.1d S2 100	ausverk.
dito mit Vollstempel Tagesstempel 1.1.1990	AT 2.1d S2 110	ausverk.
dito auf Ersttagsbrief	AT 2.1d S2 120	ausverk.
Tarifänderung zum 1. Januar 1992		
ATM-Satz 3 Werte 5.00 / 5.50 / 6.00 Schilling, ** MiNr 2.1d S3	AT 2.1d S3 100	ausverk.
dito mit Vollstempel Tagesstempel 1.1.1992	AT 2.1d S3 110	ausverk.
dito auf Ersttagsbrief	AT 2.1d S3 120	ausverk.
Tarifänderung zum 24. November 1994		
ATM-Satz 3 Werte 5.50 / 6.00 / 7.00 Schilling, ** MiNr 2.1d S5	AT 2.1d S5 100	ausverk.
dito mit Vollstempel Tagesstempel 24.11.1994	AT 2.1d S5 110	ausverk.
dito auf Ersttagsbrief	AT 2.1d S5 120	ausverk.

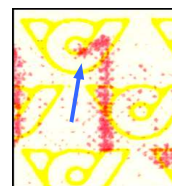
11. Mai 1988 - FRAMA ATM "Posthörner - Republik breit" breite Ziffern - Eindruck bräunlichrot - MiNr 2.2b
--



ATM-Satz 3 Werte 3.00 / 4.00 / 6.00 Schilling, ** MiNr 2.2b S1	AT 1.2b S1 100	2,50 €
dito mit Vollstempel Tagesstempel 11.5.1988	AT 1.2b S1 110	2,50 €
dito auf Ersttagsbrief	AT 1.2b S1 120	ausverk.
Tarifänderung zum 1. Januar 1990		
ATM-Satz 3 Werte 4.50 / 5.00 / 6.00 Schilling, ** MiNr 2.2b S2	AT 2.2b S2 100	ausverk.
dito mit Vollstempel Tagesstempel 1.1.1990	AT 2.2b S2 110	ausverk.
dito auf Ersttagsbrief	AT 2.2b S2 120	ausverk.
Tarifänderung zum 1. Januar 1992		
ATM-Satz 3 Werte 5.00 / 5.50 / 6.00 Schilling, ** MiNr 2.2b S3	AT 2.2b S3 100	ausverk.
dito mit Vollstempel Tagesstempel 1.1.1992	AT 2.2b S3 110	ausverk.
dito auf Ersttagsbrief	AT 2.2b S3 120	ausverk.

Sondereinsatz von zwei Münzwertzeichendruckern anlässlich der "Trilaterale" in Salzburg
--

Die ATM aus diesen Wertzeichendruckern unterscheiden sich von den übrigen ATM. So ist der Anstrich der "1" verkürzt. Interessant war zu dem, dass man bereits am 11. Mai 1988, also einen Tag vor Ausstellungsbeginn, kurze Zeit ATM aus dem Automaten ziehen konnte. Der Ersttag für die aus den Automaten gezogenen ATM ist also der 11.5.1988 und nicht wie geplant der 12.5.1988. Belege vom 11.5.1988 sind generell sehr selten, wobei die von Salzburg 5010 abgesandten Belege sehr rar sind.



ATM-Wert 1.00 Schilling mit verkürzter "1", **	AT 2.2b F 050	1,90 €
dito mit Ertrags-Tagesstempel Salzburg vom 11.5.1988	AT 2.2b F 060	2,20 €
dito mit Sonderstempel "Trilaterale" 13.5.1988	AT 2.2b F 061	1,90 €
ATM-Satz 3 Werte 5.00 / 5.50 / 6.00 Schilling aus diesem Münzwertzeichendrucker **	AT 2.2b F 100	3,00 €

gelaufene Belege

Postkarte nach Deutschland, frankiert mit 1.00 S verkürzte "1" mit handschriftlichem Tax-Vermerk und Nachgebührstempel, Tagesstempel 11.5.1988 Salzburg 5020	AT 2.2b F 500	3,50 €
Brief nach Deutschland, frankiert mit 1.00 S verkürzte "1" mit handschriftlichem Tax-Vermerk und Nachgebührstempel, Tagesstempel 11.5.1988 Salzburg 5010 !!!!	AT 2.2b F 501	4,50 €
Brief nach Deutschland, frankiert mit 1.00 S verkürzte "1" mit handschriftlichem Tax-Vermerk und Nachgebührstempel, Sonderstempel 13.5.1988	AT 2.2b F 502	3,50 €
Inlands-Drucksache, frankiert mit 1.00 S verkürzte "1" mit Tax-Stempel, Taxgebühr anhand von Portomarken (2 x 3.00 S) verrechnet. Tagesst. 11.5.1988 Salzburg 5020	AT 2.2b F 505	4,00 €

Ausgabetag / Beschreibung / Standort / Papiersorte / Michel-Nr	Bestell-Nr	VK-Preis
Ganzsachen-Postkarte nach Deutschland, zufrankiert mit 1.00 S verk. "1", TS 11.5.88	AT 2.2b F 506	3,00 €
Postkarte nach Deutschland, frankiert mit 5.00 S, seltener Ersttag Salzburg 5010	AT 2.2b F 510	3,50 €
Brief nach Deutschland, frankiert mit 5.50 S, Sonderstempel 13.5.1988	AT 2.2b F 520	2,50 €
E-Brief nach Deutschland, frankiert mit 23.00 S, Sonderstempel 13.5.1988	AT 2.2b F 525	5,00 €

1987 - FRAMA ATM "Posthörner - Republik breit" breite Ziffern - Eindruck rotlila - MiNr 2.2d

ATM-Satz 3 Werte 4.00 / 5.00 / 6.00 Schilling, ** MiNr 2.2d S1	AT 2.2d S1 100	ausverk.
dito mit Vollstempel Tagesstempel	AT 2.2d S1 110	ausverk.
dito auf Ersttagsbrief	AT 2.2d S1 120	ausverk.
Tarifänderung zum 1. Januar 1990		
ATM-Satz 3 Werte 4.50 / 5.00 / 6.00 Schilling, ** MiNr 2.2d S2	AT 2.2d S2 100	ausverk.
dito mit Vollstempel Tagesstempel 1.1.1990	AT 2.2d S2 110	ausverk.
dito auf Ersttagsbrief	AT 2.2d S2 120	ausverk.
Tarifänderung zum 1. Januar 1992		
ATM-Satz 3 Werte 5.00 / 5.50 / 6.00 Schilling, ** MiNr 2.2d S3	AT 2.2d S3 100	ausverk.
dito mit Vollstempel Tagesstempel 1.1.1992	AT 2.2d S3 110	ausverk.
dito auf Ersttagsbrief	AT 2.2d S3 120	ausverk.
Tarifänderung zum 1. Januar 1994		
ATM-Satz 3 Werte 5.50 / 6.00 / 7.50 Schilling, ** MiNr 2.2d S4	AT 2.2d S4 100	ausverk.
dito mit Vollstempel Tagesstempel 1.1.1994	AT 2.2d S4 110	ausverk.
dito auf Ersttagsbrief	AT 2.2d S4 120	ausverk.
Tarifänderung zum 24. November 1994		
ATM-Satz 3 Werte 5.50 / 6.00 / 7.00 Schilling, ** MiNr 2.2d S5	AT 2.2d S5 100	ausverk.
dito mit Vollstempel Tagesstempel 24.11.1994	AT 2.2d S5 110	ausverk.
dito auf Ersttagsbrief	AT 2.2d S5 120	ausverk.

14. Juni 1995 - FRAMA ATM "Jugendstil Ornament" schmale Ziffern - MiNr 3.1



ATM-Satz 3 Werte 5.50 / 6.00 / 7.00 Schilling, ** MiNr 3.1 S1	AT 3.1 S1 100	3,90 €
dito mit Vollstempel Tagesstempel 14.6.1995	AT 3.1 S1 110	3,90 €
dito auf Ersttagsbrief	AT 3.1 S1 120	5,20 €
Inlandsbrief frankiert mit 6.00 S, ESt 14.6.1995	AT 3.1 S1 490	6,90 €
Luftpost-Drucksache nach Frankreich, frankiert mit 6.50 S, ESt 14.6.95. kodiert	AT 3.1 S1 500	7,90 €

26. Mai 1995 - FRAMA ATM "Jugendstil Ornament" breite Ziffern - MiNr 3.2



ATM-Satz 3 Werte 5.50 / 6.00 / 7.00 Schilling, ** MiNr 3.2 S1	AT 3.2 S1 100	2,90 €
dito mit Vollstempel Tagesstempel 25.5.1995	AT 3.2 S1 110	2,90 €
dito mit Vollstempel Ersttags-Sonderstempel 25.5.1995	AT 3.2 S1 111	3,00 €
Illustrierter FDC mit allen 3 Werten und Ersttags-Sonderstempel Gmunden 26.5.1995	AT 3.2 S1 120	6,50 €

Ausgabetag / Beschreibung / Standort / Papiersorte / Michel-Nr	Bestell-Nr	VK-Preis
gelaufene Belege		
Inlands-Postkarte frankiert mit 5.50 S, ESt 26.5.1995	AT 3.2 S1 400	2,00 €
Inlandsbrief frankiert mit 6.00 S, ESt 26.5.1995	AT 3.2 S1 410	2,50 €
Inlandsbrief frankiert mit 6.00 S, Ersttags-Sonderstempel Gmunden 26.5.1995, kodiert	AT 3.2 S1 420	2,75 €
Luftpost-Drucksache nach Deutschland, frankiert mit 6.50 S, ESt 26.5.1995, kodiert	AT 3.2 S1 430	2,75 €
Luftpostbrief nach Deutschland, frankiert mit 7.00 S, ESt 26.5.1995, kodiert	AT 3.2 S1 440	3,00 €
Luftpostbrief nach Neuseeland, frankiert mit 12.50 S, ESt 26.5.1995, Ankunftsstempel	AT 3.2 S1 450	4,00 €
Luftpostbrief nach Neuseeland, frankiert mit 12.50 S, ESSt 26.5.1995, Ankunftsstempel	AT 3.2 S1 451	4,00 €
Luftpostbrief nach Canada, frankiert mit 13.00 S, ESt 26.5.1995, kodiert	AT 3.2 S1 454	4,50 €
Luftpostbrief nach Canada, frankiert mit 13.00 S, ESSt 26.5.1995, kodiert	AT 3.2 S1 455	4,50 €
Brief nach Frankreich, frankiert mit 14.00 S, ESSt Gmunden 26.5.1995, kodiert	AT 3.2 S1 457	4,50 €
Einschreibbrief nach Deutschland, frankiert mit 27.00 S, ESt 26.5.1995	AT 3.2 S1 460	6,50 €
Luftpost-Einschreibbrief nach USA, frankiert mit 33.00 S, ESt 26.5.1995	AT 3.2 S1 465	8,80 €
Eilbrief nach Deutschland, frankiert mit 37.00 S, ESt 26.5.1995, Ankunftsstempel	AT 3.2 S1 470	7,50 €
Luftpost-Einschreibbrief nach Australien, frankiert mit 38.00 S, ESt 26.5.95, Ankunftsst.	AT 3.2 S1 480	9,50 €
dito mit Ersttags-Sonderstempel Gmunden	AT 3.2 S1 481	9,50 €
Tarifänderung zum 1. Juli 1997		
ATM-Satz 3 Werte 6.50 / 7.00 / 8.00 Schilling, ** MiNr 3.2 S2	AT 3.2 S2 100	ausverk.
dito mit Vollstempel Tagesstempel 1.7.1997	AT 3.2 S2 110	ausverk.
dito auf Ersttagsbrief	AT 3.2 S2 120	ausverk.
Porto-Satz 4 Werte 6.50 / 7.00 / 7.50 / 13.00 Schilling, ** MiNr 3.2 S3	AT 3.2 S3 100	ausverk.
dito mit Vollstempel Tagesstempel 1.7.1997	AT 3.2 S3 110	ausverk.
dito auf Ersttagsbrief	AT 3.2 S3 120	ausverk.
Tarifänderung zum 1. Januar 2001		
ATM-Satz 3 Werte 7.00 / 8.00 / 12.00 Schilling, ** MiNr 3.2 S4	AT 3.2 S4 100	ausverk.
dito mit Vollstempel Tagesstempel 1.7.1997	AT 3.2 S4 110	ausverk.
dito auf Ersttagsbrief	AT 3.2 S4 120	ausverk.
Porto-Satz 4 Werte 7.00 / 8.00 / 10.00 / 15.00 Schilling, ** MiNr 3.2 S5	AT 3.2 S5 100	ausverk.
dito mit Vollstempel Tagesstempel 1.7.1997	AT 3.2 S5 110	ausverk.
dito auf Ersttagsbrief	AT 3.2 S5 120	ausverk.

30. Mai 2000 - FRAMA ATM "Briefmarkenausstellung WIPA" - MiNr 4

ATM-Satz 3 Werte 6.50 / 7.00 / 8.00 Schilling, ** MiNr 4 S1	AT 4 S1 100	ausverk.
dito mit Vollstempel Tagesstempel 30.5.2000	AT 4 S1 110	ausverk.
dito auf Ersttagsbrief	AT 4 S1 120	ausverk.

18. Mai 2001 - FRAMA ATM "Briefmarkenausstellung ÖVEBRIA" - MiNr 5



ATM-Satz 3 Werte 6.50 / 7.00 / 8.00 Schilling, ** MiNr 5 S1	AT 5 S1 100	ausverk.
dito mit Vollstempel Tagesstempel 18.5.2001	AT 5 S1 110	ausverk.
dito auf Ersttagsbrief	AT 5 S1 120	ausverk.
ATM-Satz 3 Werte 7.00 / 8.00 / 12.00 Schilling, ** MiNr 5 S2	AT 5 S2 100	ausverk.
dito mit Vollstempel Tagesstempel 18.5.2001	AT 5 S2 110	11,50 €
dito auf Ersttagsbrief	AT 5 S2 120	ausverk.

Ausgabetag / Beschreibung / Standort / Papiersorte / Michel-Nr	Bestell-Nr	VK-Preis
--	------------	----------

25. August 2006 - Ausgabe "Blumen - Leberblümchen" mit Aufdruck "GMUNDEN 2006" - MiNr 6.1
--



Porto-Satz 3 Werte 55 / 75 / 100 Cent, MiNr 6.1 S1 , ** dito mit rückseitiger Zählnummer, ** Porto-Satz mit Ersttags-Vollstempel 25.8.2008 dito mit rückseitiger Zählnummer	AT 6.1 S1 100 AT 6.1 S1 101 AT 6.1 S1 110 AT 6.1 S1 111	4,00 € 6,50 € 5,00 € 7,50 €
Versandstellen-Satz 5 Werte 55 / 75 / 100 / 125 / 375 Cent, MiNr 6.1 S2 , ** dito mit rückseitiger Zählnummer, ** Porto-Satz mit Ersttags-Vollstempel 25.8.2008 dito mit rückseitiger Zählnummer	AT 6.1 S2 100 AT 6.1 S2 101 AT 6.1 S2 110 AT 6.1 S2 111	ausverk. ausverk. ausverk. ausverk.
Tasten-Satz 6 Werte 55 / 75 / 100 / 125 / 175 / 210 Cent, MiNr 6.1 S3 , ** dito mit rückseitiger Zählnummer, ** Porto-Satz mit Ersttags-Vollstempel 25.8.2008 dito mit rückseitiger Zählnummer	AT 6.1 S3 100 AT 6.1 S3 101 AT 6.1 S3 110 AT 6.1 S3 111	12,80 € 19,20 € ausverk. ausverk.
Restwert-Satz 8 Werte 1 / 2 / 3 / 4 / 5 / 10 / 55 / 75 Cent, MiNr 6.1 S4 , ** dito mit rückseitiger Zählnummer, ** Porto-Satz mit Ersttags-Vollstempel 25.8.2008 dito mit rückseitiger Zählnummer	AT 6.1 S4 100 AT 6.1 S4 101 AT 6.1 S4 110 AT 6.1 S4 111	ausverk. ausverk. ausverk. ausverk.
Einzelwert 55 Cent, ** Einzelwert mit Ersttags-Vollstempel 25.8.2008	AT 6.1 EW 100 AT 6.1 EW 110	1,00 € 1,20 €

Aufdruckfehler bei ATM

ATM mit Aufdruckfehler "ohne Zwischenraum bei Gmunden2006", **MiNr XXXI**, **
 Einzelwert mit Ersttags-Vollstempel 25.8.2008



AT 6.1 XXXI 100	ausverk.
AT 6.1 XXXI 110	8,00 €

6. Oktober 2006 - Ausgabe "Blumen - Leberblümchen" mit Aufdruck "Bad Reichenhall" - MiNr 6.2



Porto-Satz 3 Werte 55 / 75 / 100 Cent, MiNr 6.2 S1 , ** dito mit rückseitiger Zählnummer, ** Porto-Satz mit Ersttags-Vollstempel 6.10.2006 dito mit rückseitiger Zählnummer	AT 6.2 S1 100 AT 6.2 S1 101 AT 6.2 S1 110 AT 6.2 S1 111	ausverk. ausverk. ausverk. ausverk.
Versandstellen-Satz 5 Werte 55 / 75 / 100 / 125 / 375 Cent, MiNr 6.2 S2 , ** dito mit rückseitiger Zählnummer, ** Porto-Satz mit Ersttags-Vollstempel 6.10.2006 dito mit rückseitiger Zählnummer	AT 6.2 S2 100 AT 6.2 S2 101 AT 6.2 S2 110 AT 6.2 S2 111	ausverk. ausverk. ausverk. ausverk.
Tasten-Satz 6 Werte 55 / 75 / 100 / 125 / 175 / 210 Cent, MiNr 6.2 S3 , ** dito mit rückseitiger Zählnummer, ** Porto-Satz mit Ersttags-Vollstempel 6.10.2006 dito mit rückseitiger Zählnummer, **	AT 6.2 S3 100 AT 6.2 S3 101 AT 6.2 S3 110 AT 6.2 S3 111	12,80 € 19,50 € ausverk. ausverk.
Restwert-Satz 8 Werte 1 / 2 / 3 / 4 / 5 / 10 / 55 / 75 Cent, MiNr 6.2 S4 , ** dito mit rückseitiger Zählnummer, ** Porto-Satz mit Ersttags-Vollstempel 6.10.2006 dito mit rückseitiger Zählnummer	AT 6.2 S4 100 AT 6.2 S4 101 AT 6.2 S4 110 AT 6.2 S4 111	ausverk. ausverk. ausverk. ausverk.
ATM-Satz 3 Werte 125 / 175 / 210 Cent, gestempelt Ersttag 6.10.2006	AT 6.2 AS 110	7,60 €

Ausgabetag / Beschreibung / Standort / Papiersorte / Michel-Nr	Bestell-Nr	VK-Preis
--	------------	----------

16. Oktober 2006 - Ausgabe "Blumen - Leberblümchen" mit Aufdruck "Philatelie Shop" - MiNr 6.3



Porto-Satz 3 Werte 55 / 75 / 100 Cent, MiNr 6.3 S1 , **	AT 6.3 S1 100	4,00 €
dito mit rückseitiger Zählnummer, **	AT 6.3 S1 101	6,50 €
Porto-Satz mit Ersttags-Vollstempel 16.10.2006	AT 6.3 S1 110	5,00 €
dito mit rückseitiger Zählnummer	AT 6.3 S1 111	7,50 €
Versandstellen-Satz 5 Werte 55 / 75 / 100 / 125 / 375 Cent, MiNr 6.3 S2 , **	AT 6.3 S2 100	ausverk.
dito mit rückseitiger Zählnummer, **	AT 6.3 S2 101	ausverk.
Porto-Satz mit Ersttags-Vollstempel 16.10.2006	AT 6.3 S2 110	ausverk.
dito mit rückseitiger Zählnummer	AT 6.3 S2 111	ausverk.
Tasten-Satz 6 Werte 55 / 75 / 100 / 125 / 175 / 210 Cent, MiNr 6.3 S3 , **	AT 6.3 S3 100	ausverk.
dito mit rückseitiger Zählnummer, **	AT 6.3 S3 101	ausverk.
Porto-Satz mit Ersttags-Vollstempel 16.10.2006	AT 6.3 S3 110	ausverk.
dito mit rückseitiger Zählnummer	AT 6.3 S3 111	ausverk.
Restwert-Satz 8 Werte 1 / 2 / 3 / 4 / 5 / 10 / 55 / 75 Cent, MiNr 6.3 S4 , **	AT 6.3 S4 100	ausverk.
dito mit rückseitiger Zählnummer, **	AT 6.3 S4 101	ausverk.
Porto-Satz mit Ersttags-Vollstempel 16.10.2006	AT 6.3 S4 110	ausverk.
dito mit rückseitiger Zählnummer	AT 6.3 S4 111	ausverk.
Tasten-Satz 9 Werte 55/75/100/115/125/140/210/375 Cent, MiNr 6.3 S7 , **	AT 6.3 S3 100	ausverk.
dito mit rückseitiger Zählnummer, **	AT 6.3 S3 101	ausverk.

7. Januar 2007 - Ausgabe "Blumen - Leberblümchen" mit Aufdruck "Sonderpostamt" - MiNr 6.4



Porto-Satz 3 Werte 55 / 75 / 100 Cent, MiNr 6.4 S1 , **	AT 6.4 S1 100	4,00 €
dito mit rückseitiger Zählnummer, **	AT 6.4 S1 101	6,00 €
Porto-Satz mit Ersttags-Vollstempel 7.1.2007	AT 6.4 S1 110	ausverk.
dito mit rückseitiger Zählnummer	AT 6.4 S1 111	ausverk.
Versandstellen-Satz 5 Werte 55 / 75 / 100 / 125 / 375 Cent, MiNr 6.4 S2 , **	AT 6.4 S2 100	ausverk.
dito mit rückseitiger Zählnummer, **	AT 6.4 S2 101	ausverk.
Porto-Satz mit Ersttags-Vollstempel 7.1.2007	AT 6.4 S2 110	ausverk.
dito mit rückseitiger Zählnummer	AT 6.4 S2 111	ausverk.
Tasten-Satz 6 Werte 55 / 75 / 100 / 125 / 175 / 210 Cent, MiNr 6.4 S3 , **	AT 6.4 S3 100	ausverk.
dito mit rückseitiger Zählnummer, **	AT 6.4 S3 101	ausverk.
Porto-Satz mit Ersttags-Vollstempel 7.1.2007	AT 6.4 S3 110	ausverk.
dito mit rückseitiger Zählnummer	AT 6.4 S3 111	ausverk.
Restwert-Satz 8 Werte 1 / 2 / 3 / 4 / 5 / 10 / 55 / 75 Cent, MiNr 6.4 S4 , **	AT 6.4 S4 100	ausverk.
dito mit rückseitiger Zählnummer, **	AT 6.4 S4 101	ausverk.
Porto-Satz mit Ersttags-Vollstempel 7.1.2007	AT 6.4 S4 110	ausverk.
dito mit rückseitiger Zählnummer	AT 6.4 S4 111	ausverk.
Tasten-Satz 9 Werte 55/75/100/115/125/140/210/375 Cent, MiNr 6.4 S7 , **	AT 6.4 S3 100	ausverk.
dito mit rückseitiger Zählnummer, **	AT 6.4 S3 101	ausverk.

16. März 2007 - Ausgabe "Blumen - Leberblümchen" mit Aufdruck "Marke & Münze 07" - MiNr 6.5

Porto-Satz 3 Werte 55 / 75 / 100 Cent, MiNr 6.5 S1 , **	AT 6.5 S1 100	ausverk.
dito mit rückseitiger Zählnummer, **	AT 6.5 S1 101	ausverk.
Porto-Satz mit Ersttags-Vollstempel 16.3.2007	AT 6.5 S1 110	ausverk.
dito mit rückseitiger Zählnummer	AT 6.5 S1 111	ausverk.

Ausgabetag / Beschreibung / Standort / Papiersorte / Michel-Nr	Bestell-Nr	VK-Preis
--	------------	----------

30. März 2007 - Ausgabe "Blumen - Leberblümchen" mit Aufdruck "KREMSBRIA 2007" - MiNr 6.6
--

Porto-Satz 3 Werte 55 / 75 / 100 Cent, MiNr 6.6 S1 , **	AT 6.6 S1 100	ausverk.
dito mit rückseitiger Zählnummer, **	AT 6.6 S1 101	ausverk.
Porto-Satz mit Ersttags-Vollstempel 30.3.2007	AT 6.6 S1 110	ausverk.
dito mit rückseitiger Zählnummer	AT 6.6 S1 111	ausverk.

15. Juni 2007 - Ausgabe "Blumen - Leberblümchen" mit Aufdruck "ÖVEBRIA 2007" - MiNr 6.7
--

Porto-Satz 3 Werte 55 / 75 / 100 Cent, MiNr 6.7 S1 , **	AT 6.7 S1 100	ausverk.
dito mit rückseitiger Zählnummer, **	AT 6.7 S1 101	ausverk.
Porto-Satz mit Ersttags-Vollstempel 15.6.2007	AT 6.7 S1 110	ausverk.
dito mit rückseitiger Zählnummer	AT 6.7 S1 111	ausverk.

15. Juni 2007 - Ausgabe "Blumen - Leberblümchen" mit Aufdruck "HIRTENBERG 2007" - MiNr 6.8

Porto-Satz 3 Werte 55 / 75 / 100 Cent, MiNr 6.8 S1 , **	AT 6.8 S1 100	ausverk.
dito mit rückseitiger Zählnummer, **	AT 6.8 S1 101	ausverk.
Porto-Satz mit Ersttags-Vollstempel 15.6.2007	AT 6.8 S1 110	ausverk.
dito mit rückseitiger Zählnummer	AT 6.8 S1 111	ausverk.

24. August 2007 - Ausgabe "Blumen - Leberblümchen" mit Aufdruck "GMUNDEN 2007" - MiNr 6.9
--



Porto-Satz 3 Werte 55 / 75 / 100 Cent, MiNr 6.9 S1 , **	AT 6.9 S1 100	4,00 €
dito mit rückseitiger Zählnummer, **	AT 6.9 S1 101	6,00 €
Porto-Satz mit Ersttags-Vollstempel 24.8.2007	AT 6.9 S1 110	ausverk.
dito mit rückseitiger Zählnummer	AT 6.9 S1 111	ausverk.
Porto-Satz 3 Werte 65 / 115 / 140 Cent, MiNr 6.9 S5 , **	AT 6.9 S5 100	5,50 €
dito mit rückseitiger Zählnummer, **	AT 6.9 S5 101	8,20 €
Porto-Satz mit Ersttags-Vollstempel 24.8.2007	AT 6.9 S5 110	ausverk.
dito mit rückseitiger Zählnummer	AT 6.9 S5 111	ausverk.

5. Oktober 2007 - Ausgabe "Blumen - Leberblümchen" mit Aufdruck "STADTMUSEUM GRAZ" - MiNr 6.10

Porto-Satz 3 Werte 55 / 75 / 100 Cent, MiNr 6.10 S1 , **	AT 6.10 S1 100	ausverk.
dito mit rückseitiger Zählnummer, **	AT 6.10 S1 101	ausverk.
Porto-Satz mit Ersttags-Vollstempel 5.10.2007	AT 6.10 S1 110	ausverk.
dito mit rückseitiger Zählnummer	AT 6.10 S1 111	ausverk.

Ausgabetag / Beschreibung / Standort / Papiersorte / Michel-Nr	Bestell-Nr	VK-Preis
--	------------	----------

26. Oktober 2007 - Ausgabe "Blumen - Leberblümchen" mit Aufdruck "SINDELFIGEN 2007" - MiNr 6.11
--

Porto-Satz 3 Werte 55 / 75 / 100 Cent, MiNr 6.11 S1 , **	AT 6.11 S1 100	ausverk.
dito mit rückseitiger Zählnummer, **	AT 6.11 S1 101	ausverk.
Porto-Satz mit Ersttags-Vollstempel 26.10.2007	AT 6.11 S1 110	ausverk.
dito mit rückseitiger Zählnummer	AT 6.11 S1 111	ausverk.

25. August 2006 - Ausgabe "Blumen - Tulpen" mit Aufdruck "Gmunden 2006" - MiNr 7.1



Porto-Satz 3 Werte 55 / 75 / 100 Cent, MiNr 7.1 S1 , **	AT 7.1 S1 100	4,00 €
dito mit rückseitiger Zählnummer, **	AT 7.1 S1 101	6,50 €
Porto-Satz mit Ersttags-Vollstempel 25.8.2008	AT 7.1 S1 110	5,00 €
dito mit rückseitiger Zählnummer	AT 7.1 S1 111	7,50 €
Tasten-Satz 6 Werte 55 / 75 / 100 / 125 / 175 / 210 Cent, MiNr 7.1 S3 , **	AT 7.1 S3 100	12,80 €
dito mit rückseitiger Zählnummer, **	AT 7.1 S3 101	19,20 €
Porto-Satz mit Ersttags-Vollstempel 25.8.2008	AT 7.1 S3 110	ausverk.
dito mit rückseitiger Zählnummer	AT 7.1 S3 111	ausverk.
Restwert-Satz 8 Werte 1 / 2 / 3 / 4 / 5 / 10 / 55 / 75 Cent, MiNr 7.1 S4 , **	AT 7.1 S4 100	ausverk.
dito mit rückseitiger Zählnummer, **	AT 7.1 S4 101	ausverk.
Porto-Satz mit Ersttags-Vollstempel 25.8.2008	AT 7.1 S4 110	ausverk.
dito mit rückseitiger Zählnummer	AT 7.1 S4 111	ausverk.
Einzelwert 55 Cent, **	AT 7.1 EW 100	1,00 €
Einzelwert mit Ersttags-Vollstempel 25.8.2008	AT 7.1 EW 110	1,20 €

Fehlender Wert
 ATM mit fehlender Zählnummer
 dito mit rückseitiger Zählnummer
 ATM mit Ersttags-Vollstempel 25.8.2008



AT 7.1 XXI 100	ausverk.
AT 7.1 XXI 101	45,00 €
AT 7.1 XXI 110	ausverk.

Aufdruckfehler bei ATM

ATM mit Aufdruckfehler "ohne Zwischenraum bei Gmunden2006", **MiNr XXXI**, **
 Einzelwert mit Ersttags-Vollstempel 25.8.2008



AT 7.1 XXXI 100	ausverk.
AT 7.1 XXXI 110	8,00 €

6. Oktober 2006 - Ausgabe "Blumen - Tulpen" mit Aufdruck "Bad Reichenhall" - MiNr 7.2
--



Porto-Satz 3 Werte 55 / 75 / 100 Cent, MiNr 7.2 S1 , **	AT 7.2 S1 100	ausverk.
dito mit rückseitiger Zählnummer, **	AT 7.2 S1 101	ausverk.
Porto-Satz mit Ersttags-Vollstempel 6.10.2006	AT 7.2 S1 110	ausverk.
dito mit rückseitiger Zählnummer	AT 7.2 S1 111	ausverk.
Tasten-Satz 6 Werte 55 / 75 / 100 / 125 / 175 / 210 Cent, MiNr 7.2 S3 , **	AT 7.2 S3 100	12,80 €
dito mit rückseitiger Zählnummer, **	AT 7.2 S3 101	19,20 €
Porto-Satz mit Ersttags-Vollstempel 6.10.2006	AT 7.2 S3 110	ausverk.
dito mit rückseitiger Zählnummer	AT 7.2 S3 111	ausverk.
Restwert-Satz 8 Werte 1 / 2 / 3 / 4 / 5 / 10 / 55 / 75 Cent, MiNr 7.2 S4 , **	AT 7.2 S4 100	ausverk.
dito mit rückseitiger Zählnummer, **	AT 7.2 S4 101	ausverk.
Porto-Satz mit Ersttags-Vollstempel 6.10.2006	AT 7.2 S4 110	ausverk.

Ausgabetag / Beschreibung / Standort / Papiersorte / Michel-Nr	Bestell-Nr	VK-Preis
--	------------	----------

dito mit rückseitiger Zählnummer	AT 7.2 S4 111	ausverk.
ATM-Satz 3 Werte 125 / 175 / 210 Cent, gestempelt Ersttag 6.10.2006	AT 7.2 AS 110	7,60 €
dito mit rückseitiger Zählnummer	AT 7.2 AS 111	11,50 €

16. Oktober 2006 - Ausgabe "Blumen - Leberblümchen" mit Aufdruck "Philatelie Shop" - MiNr 7.3



Porto-Satz 3 Werte 55 / 75 / 100 Cent, MiNr 7.3 S1 , **	AT 7.3 S1 100	4,00 €
dito mit rückseitiger Zählnummer, **	AT 7.3 S1 101	6,50 €
Porto-Satz mit Ersttags-Vollstempel 16.10.2006	AT 7.3 S1 110	5,00 €
dito mit rückseitiger Zählnummer	AT 7.3 S1 111	7,50 €

7. Januar 2007 - Ausgabe "Blumen - Tulpen" mit Aufdruck "Sonderpostamt" - MiNr 7.4
--



Porto-Satz 3 Werte 55 / 75 / 100 Cent, MiNr 7.4 S1 , **	AT 7.4 S1 100	4,00 €
dito mit rückseitiger Zählnummer, **	AT 7.4 S1 101	6,00 €
Porto-Satz mit Ersttags-Vollstempel 7.1.2007	AT 7.4 S1 110	ausverk.
dito mit rückseitiger Zählnummer	AT 7.4 S1 111	ausverk.

16. März 2007 - Ausgabe "Blumen - Tulpen" mit Aufdruck "Marke & Münze 07" - MiNr 7.5
--

Porto-Satz 3 Werte 55 / 75 / 100 Cent, MiNr 7.5 S1 , **	AT 7.5 S1 100	ausverk.
dito mit rückseitiger Zählnummer, **	AT 7.5 S1 101	ausverk.
Porto-Satz mit Ersttags-Vollstempel 16.3.2007	AT 7.5 S1 110	ausverk.
dito mit rückseitiger Zählnummer	AT 7.5 S1 111	ausverk.

30. März 2007 - Ausgabe "Blumen - Tulpen" mit Aufdruck "KREMSBRIA 2007" - MiNr 7.6
--

Porto-Satz 3 Werte 55 / 75 / 100 Cent, MiNr 7.6 S1 , **	AT 7.6 S1 100	ausverk.
dito mit rückseitiger Zählnummer, **	AT 7.6 S1 101	ausverk.
Porto-Satz mit Ersttags-Vollstempel 30.3.2007	AT 7.6 S1 110	ausverk.
dito mit rückseitiger Zählnummer	AT 7.6 S1 111	ausverk.

15. Juni 2007 - Ausgabe "Blumen - Tulpen" mit Aufdruck "ÖVEBRIA 2007" - MiNr 7.7
--

Porto-Satz 3 Werte 55 / 75 / 100 Cent, MiNr 7.7 S1 , **	AT 7.7 S1 100	ausverk.
dito mit rückseitiger Zählnummer, **	AT 7.7 S1 101	ausverk.
Porto-Satz mit Ersttags-Vollstempel 15.6.2007	AT 7.7 S1 110	ausverk.
dito mit rückseitiger Zählnummer	AT 7.7 S1 111	ausverk.

Ausgabetag / Beschreibung / Standort / Papiersorte / Michel-Nr	Bestell-Nr	VK-Preis
--	------------	----------

15. Juni 2007 - Ausgabe "Blumen - Tulpen" mit Aufdruck "HIRTENBERG 2007" - MiNr 7.8		
--	--	--

Porto-Satz 3 Werte 55 / 75 / 100 Cent, MiNr 7.8 S1 , **	AT 7.8 S1 100	ausverk.
dito mit rückseitiger Zählnummer, **	AT 7.8 S1 101	ausverk.
Porto-Satz mit Ersttags-Vollstempel 15.6.2007	AT 7.8 S1 110	ausverk.
dito mit rückseitiger Zählnummer	AT 7.8 S1 111	ausverk.

24. August 2007 - Ausgabe "Blumen - Tulpen" mit Aufdruck "GMUNDEN 2007" - MiNr 7.9		
---	--	--



Porto-Satz 3 Werte 55 / 75 / 100 Cent, MiNr 7.9 S1 , **	AT 7.9 S1 100	4,00 €
dito mit rückseitiger Zählnummer, **	AT 7.9 S1 101	6,00 €
Porto-Satz mit Ersttags-Vollstempel 24.8.2007	AT 7.9 S1 110	ausverk.
dito mit rückseitiger Zählnummer	AT 7.9 S1 111	ausverk.
Versandstellen-Satz 5 Werte 55 / 75 / 100 / 125 / 375 Cent, MiNr 7.9 S2 , **	AT 7.9 S2 100	ausverk.
dito mit rückseitiger Zählnummer, **	AT 7.9 S2 101	ausverk.
Porto-Satz mit Ersttags-Vollstempel 24.8.2007	AT 7.9 S2 110	ausverk.
dito mit rückseitiger Zählnummer	AT 7.9 S2 111	ausverk.
Porto-Satz 3 Werte 65 / 115 / 140 Cent, MiNr 7.9 S5 , **	AT 7.9 S5 100	5,50 €
dito mit rückseitiger Zählnummer, **	AT 7.9 S5 101	8,20 €
Porto-Satz mit Ersttags-Vollstempel 24.8.2007	AT 7.9 S5 110	ausverk.
dito mit rückseitiger Zählnummer	AT 7.9 S5 111	ausverk.

5. Oktober 2007 - Ausgabe "Blumen - Tulpen" mit Aufdruck "STADTMUSEUM GRAZ" - MiNr 7.10		
--	--	--

Porto-Satz 3 Werte 55 / 75 / 100 Cent, MiNr 7.10 S1 , **	AT 7.10 S1 100	ausverk.
dito mit rückseitiger Zählnummer, **	AT 7.10 S1 101	ausverk.
Porto-Satz mit Ersttags-Vollstempel 5.10.2007	AT 7.10 S1 110	ausverk.
dito mit rückseitiger Zählnummer	AT 7.10 S1 111	ausverk.

26. Oktober 2007 - Ausgabe "Blumen - Tulpen" mit Aufdruck "SINDELFINGEN 2007" - MiNr 7.11		
--	--	--

Porto-Satz 3 Werte 55 / 75 / 100 Cent, MiNr 7.11 S1 , **	AT 7.11 S1 100	ausverk.
dito mit rückseitiger Zählnummer, **	AT 7.11 S1 101	ausverk.
Porto-Satz mit Ersttags-Vollstempel 26.10.2007	AT 7.11 S1 110	ausverk.
dito mit rückseitiger Zählnummer	AT 7.11 S1 111	ausverk.

24. November 2006 - Ausgabe "Winter - Kinder" mit Aufdruck "CHRISTKINDL 06" - MiNr 8.1		
---	--	--

Porto-Satz 3 Werte 55 / 75 / 100 Cent, MiNr 8.1 S1 , **	AT 8.1 S1 100	ausverk.
dito mit rückseitiger Zählnummer, **	AT 8.1 S1 101	ausverk.
Porto-Satz mit Ersttags-Vollstempel 24.11.2006	AT 8.1 S1 110	ausverk.
dito mit rückseitiger Zählnummer	AT 8.1 S1 111	ausverk.

Ausgabetag / Beschreibung / Standort / Papiersorte / Michel-Nr	Bestell-Nr	VK-Preis
--	------------	----------

Einzelwert 55 Cent, **	AT 8.1 EW 100	1,00 €
dito mit rückseitiger Zählnummer, **	AT 8.1 EW 101	1,50 €
Einzelwert mit Ersttags-Vollstempel 24.11.2006	AT 8.1 EW 110	1,20 €
dito mit rückseitiger Zählnummer	AT 8.1 EW 111	ausverk.

24. November 2006 - Ausgabe "Winter - Kinder" mit Aufdruck "PHILATELIE.SHOP" - MiNr 8.2



Porto-Satz 3 Werte 55 / 75 / 100 Cent, MiNr 8.2 S1 , **	AT 8.2 S1 100	4,00 €
dito mit rückseitiger Zählnummer, **	AT 8.2 S1 101	6,00 €
Porto-Satz mit Ersttags-Vollstempel 24.11.2006	AT 8.2 S1 110	5,00 €
dito mit rückseitiger Zählnummer	AT 8.2 S1 111	7,50 €

1. Dezember 2006 - Ausgabe "Winter - Kinder" mit Aufdruck "SONDERPOSTAMT" - MiNr 8.3
--



Porto-Satz 3 Werte 55 / 75 / 100 Cent, MiNr 8.3 S1 , **	AT 8.3 S1 100	4,00 €
dito mit rückseitiger Zählnummer, **	AT 8.3 S1 101	6,00 €
Porto-Satz mit Ersttags-Vollstempel 1.12.2006	AT 8.3 S1 110	5,00 €
dito mit rückseitiger Zählnummer	AT 8.3 S1 111	7,50 €

8. Dezember 2006 - Ausgabe "Winter - Kinder" mit Aufdruck "NUMPHIL" - MiNr 8.4
--

Porto-Satz 3 Werte 55 / 75 / 100 Cent, MiNr 8.4 S1 , **	AT 8.4 S1 100	ausverk.
dito mit rückseitiger Zählnummer, **	AT 8.4 S1 101	ausverk.
Porto-Satz mit Ersttags-Vollstempel 8.12.2006	AT 8.4 S1 110	ausverk.
dito mit rückseitiger Zählnummer	AT 8.4 S1 111	ausverk.

11. Dezember 2006 - Ausgabe "Winter - Kinder" mit Aufdruck "CHRISTKIND WIEN" - MiNr 8.5

Porto-Satz 3 Werte 55 / 75 / 100 Cent, MiNr 8.5 S1 , **	AT 8.5 S1 100	ausverk.
dito mit rückseitiger Zählnummer, **	AT 8.5 S1 101	ausverk.
Porto-Satz mit Ersttags-Vollstempel 11.12.2006	AT 8.5 S1 110	ausverk.
dito mit rückseitiger Zählnummer	AT 8.5 S1 111	ausverk.

7. Dezember 2007 - Ausgabe "Winter - Kinder" mit Aufdruck "NUMIPHIL 2007" - MiNr 8.7
--



Porto-Satz 3 Werte 55 / 75 / 100 Cent, MiNr 8.7 S1 , **	AT 8.7 S1 100	ausverk.
dito mit rückseitiger Zählnummer, **	AT 8.7 S1 101	ausverk.
Porto-Satz mit Ersttags-Vollstempel 7.12.2007	AT 8.7 S1 110	ausverk.
dito mit rückseitiger Zählnummer	AT 8.7 S1 111	ausverk.
Porto-Satz 3 Werte 65 / 115 / 140 Cent, MiNr 8.7 S8 , **	AT 8.7 S8 100	5,50 €
dito mit rückseitiger Zählnummer, **	AT 8.7 S8 101	8,20 €
Porto-Satz mit Ersttags-Vollstempel 7.12.2007	AT 8.7 S8 110	ausverk.
dito mit rückseitiger Zählnummer	AT 8.7 S8 111	ausverk.

Ausgabetag / Beschreibung / Standort / Papiersorte / Michel-Nr	Bestell-Nr	VK-Preis
--	------------	----------

21. November 2008 - Ausgabe "Winter - Kinder" mit Aufdruck "CHRISTKINDL 08" - MiNr 8.8



Porto-Satz 3 Werte 55 / 75 / 100 Cent, MiNr 8.8 S1 , **	AT 8.8 S1 100	4,00 €
dito mit rückseitiger Zählnummer, **	AT 8.8 S1 101	6,00 €
Porto-Satz mit Ersttags-Vollstempel 21.11.2008	AT 8.8 S1 110	5,00 €
dito mit rückseitiger Zählnummer	AT 8.8 S1 111	7,50 €

5. Dezember 2008 - Ausgabe "Winter - Kinder" mit Aufdruck "NUMPHIL 2008" - MiNr 8.9
--

Porto-Satz 3 Werte 55 / 75 / 100 Cent, MiNr 8.9 S1 , **	AT 8.9 S1 100	ausverk.
dito mit rückseitiger Zählnummer, **	AT 8.9 S1 101	ausverk.
Porto-Satz mit Ersttags-Vollstempel 5.12.2008	AT 8.9 S1 110	ausverk.
dito mit rückseitiger Zählnummer	AT 8.9 S1 111	ausverk.

24. November 2006 - Ausgabe "Winter - Winterlandschaft" mit Aufdruck "CHRISTKINDL 06" - MiNr 9.1

Porto-Satz 3 Werte 55 / 75 / 100 Cent, MiNr 9.1 S1 , **	AT 9.1 S1 100	ausverk.
dito mit rückseitiger Zählnummer, **	AT 9.1 S1 101	ausverk.
Porto-Satz mit Ersttags-Vollstempel 24.11.2006	AT 9.1 S1 110	ausverk.
dito mit rückseitiger Zählnummer	AT 9.1 S1 111	ausverk.
Einzelwert 55 Cent, **	AT 9.1 EW 100	1,00 €
dito mit rückseitiger Zählnummer, **	AT 9.1 EW 101	1,50 €
Einzelwert mit Ersttags-Vollstempel 24.11.2006	AT 9.1 EW 110	1,20 €
dito mit rückseitiger Zählnummer	AT 9.1 EW 111	ausverk.

24. November 2006 - Ausgabe "Winter - Winterlandschaft" mit Aufdruck "PHILATELIE.SHOP" - MiNr 9.2
--



Porto-Satz 3 Werte 55 / 75 / 100 Cent, MiNr 9.2 S1 , **	AT 9.2 S1 100	4,00 €
dito mit rückseitiger Zählnummer, **	AT 9.2 S1 101	6,00 €
Porto-Satz mit Ersttags-Vollstempel 24.11.2006	AT 9.2 S1 110	5,00 €
dito mit rückseitiger Zählnummer	AT 9.2 S1 111	7,50 €

1. Dezember 2006 - Ausgabe "Winter - Winterlandschaft" mit Aufdruck "SONDERPOSTAMT" - MiNr 9.3



Porto-Satz 3 Werte 55 / 75 / 100 Cent, MiNr 9.3 S1 , **	AT 9.3 S1 100	4,00 €
dito mit rückseitiger Zählnummer, **	AT 9.3 S1 101	6,00 €
Porto-Satz mit Ersttags-Vollstempel 1.12.2006	AT 9.3 S1 110	5,00 €
dito mit rückseitiger Zählnummer	AT 9.3 S1 111	7,50 €

Ausgabetag / Beschreibung / Standort / Papiersorte / Michel-Nr	Bestell-Nr	VK-Preis
--	------------	----------

8. Dezember 2006 - Ausgabe "Winter - Winterlandschaft" mit Aufdruck "NUMPHIL" - MiNr 9.4

Porto-Satz 3 Werte 55 / 75 / 100 Cent, MiNr 9.4 S1 , **	AT 9.4 S1 100	ausverk.
dito mit rückseitiger Zählnummer, **	AT 9.4 S1 101	ausverk.
Porto-Satz mit Ersttags-Vollstempel 8.12.2006	AT 9.4 S1 110	ausverk.
dito mit rückseitiger Zählnummer	AT 9.4 S1 111	ausverk.

11. Dezember 2006 - Ausgabe "Winter - Winterlandschaft" mit Aufdruck "CHRISTKIND WIEN" - MiNr 9.5
--

Porto-Satz 3 Werte 55 / 75 / 100 Cent, MiNr 9.5 S1 , **	AT 9.5 S1 100	ausverk.
dito mit rückseitiger Zählnummer, **	AT 9.5 S1 101	ausverk.
Porto-Satz mit Ersttags-Vollstempel 11.12.2006	AT 9.5 S1 110	ausverk.
dito mit rückseitiger Zählnummer	AT 9.5 S1 111	ausverk.

7. Dezember 2007 - Ausgabe "Winter - Winterlandschaft" mit Aufdruck "NUMPHIL 2007" - MiNr 9.7
--



Porto-Satz 3 Werte 55 / 75 / 100 Cent, MiNr 9.7 S1 , **	AT 9.7 S1 100	ausverk.
dito mit rückseitiger Zählnummer, **	AT 9.7 S1 101	ausverk.
Porto-Satz mit Ersttags-Vollstempel 7.12.2007	AT 9.7 S1 110	ausverk.
dito mit rückseitiger Zählnummer	AT 9.7 S1 111	ausverk.
Porto-Satz 3 Werte 65 / 115 / 140 Cent, MiNr 9.7 S8 , **	AT 9.7 S8 100	5,50 €
dito mit rückseitiger Zählnummer, **	AT 9.7 S8 101	8,20 €
Porto-Satz mit Ersttags-Vollstempel 7.12.2007	AT 9.7 S8 110	ausverk.
dito mit rückseitiger Zählnummer, **	AT 9.7 S8 111	ausverk.

21. November 2008 - Ausgabe "Winter - Winterlandschaft" mit Aufdruck "CHRISTKINDL 08" - MiNr 9.8



Porto-Satz 3 Werte 55 / 75 / 100 Cent, MiNr 9.8 S1 , **	AT 9.8 S1 100	4,00 €
dito mit rückseitiger Zählnummer, **	AT 9.8 S1 101	6,00 €
Porto-Satz mit Ersttags-Vollstempel 21.11.2008	AT 9.8 S1 110	5,00 €
dito mit rückseitiger Zählnummer	AT 9.8 S1 111	7,50 €

5. Dezember 2008 - Ausgabe "Winter - Winterlandschaft" mit Aufdruck "NUMPHIL 2008" - MiNr 9.9
--

Porto-Satz 3 Werte 55 / 75 / 100 Cent, MiNr 9.9 S1 , **	AT 9.9 S1 100	ausverk.
dito mit rückseitiger Zählnummer, **	AT 9.9 S1 101	ausverk.
Porto-Satz mit Ersttags-Vollstempel 5.12.2008	AT 9.9 S1 110	ausverk.
dito mit rückseitiger Zählnummer	AT 9.9 S1 111	ausverk.

Ausgabetag / Beschreibung / Standort / Papiersorte / Michel-Nr **Bestell-Nr** **VK-Preis**

7. Januar 2008 - Ausgabe "Fußball-WM - Fußbälle" mit Aufdruck "7.-29.6.2008" - MiNr 10.1



Porto-Satz 3 Werte 55 / 75 / 100 Cent, **MiNr 10.1 S1**, **
 dito mit rückseitiger Zählnummer, **
 Porto-Satz mit Ersttags-Vollstempel 7.1.2008
 dito mit rückseitiger Zählnummer
Porto-Satz 3 Werte 65 / 115 / 140 Cent, **MiNr 10.1 S2**, **
 dito mit rückseitiger Zählnummer, **
 Porto-Satz mit Ersttags-Vollstempel 7.1.2008
 dito mit rückseitiger Zählnummer
Einzelwert 55 Cent, **
 dito mit rückseitiger Zählnummer, **
 Einzelwert mit Ersttags-Vollstempel 5.12.2008
 dito mit rückseitiger Zählnummer
 dito auf Ersttagsbrief

AT 10.1 S1 100	ausverk.
AT 10.1 S1 101	ausverk.
AT 10.1 S1 110	ausverk.
AT 10.1 S1 111	ausverk.
AT 10.1 S2 100	5,50 €
AT 10.1 S2 101	8,20 €
AT 10.1 S2 110	6,50 €
AT 10.1 S2 111	9,70 €
AT 10.1 EW 100	0,90 €
AT 10.1 EW 101	ausverk.
AT 10.1 EW 110	1,00 €
AT 10.1 EW 111	ausverk.
AT 10.1 EW 120	2,60 €

7. Januar 2008 - Ausgabe "Fußball-WM - Fußbälle" mit Aufdruck "SALZKAMMERGUT" - MiNr 10.2



Porto-Satz 3 Werte 55 / 75 / 100 Cent, **MiNr 10.2 S1**, **
 dito mit rückseitiger Zählnummer, **
 Porto-Satz mit Ersttags-Vollstempel 29.4.2008
 dito mit rückseitiger Zählnummer

AT 10.2 S1 100	4,00 €
AT 10.2 S1 101	6,00 €
AT 10.2 S1 110	5,00 €
AT 10.2 S1 111	ausverk.

7. Januar 2008 - Ausgabe "Fußball-WM - Maskottchen" mit Aufdruck "7.-29.6.2008" - MiNr 11.1



Porto-Satz 3 Werte 55 / 75 / 100 Cent, **MiNr 11.1 S1**, **
 dito mit rückseitiger Zählnummer, **
 Porto-Satz mit Ersttags-Vollstempel 7.1.2008
 dito mit rückseitiger Zählnummer
Porto-Satz 3 Werte 65 / 115 / 140 Cent, **MiNr 11.1 S2**, **
 dito mit rückseitiger Zählnummer, **
 Porto-Satz mit Ersttags-Vollstempel 7.1.2008
 dito mit rückseitiger Zählnummer
Einzelwert 55 Cent, **
 dito mit rückseitiger Zählnummer, **
 Einzelwert mit Ersttags-Vollstempel 5.12.2008
 dito mit rückseitiger Zählnummer
 dito auf Ersttagsbrief

AT 11.1 S1 100	ausverk.
AT 11.1 S1 101	ausverk.
AT 11.1 S1 110	ausverk.
AT 11.1 S1 111	ausverk.
AT 11.1 S2 100	5,50 €
AT 11.1 S2 101	8,20 €
AT 11.1 S2 110	6,50 €
AT 11.1 S2 111	9,70 €
AT 11.1 EW 100	0,90 €
AT 11.1 EW 101	ausverk.
AT 11.1 EW 110	1,00 €
AT 11.1 EW 111	1,50 €
AT 11.1 EW 120	2,60 €

7. Januar 2008 - Ausgabe "Fußball-WM - Fußbälle" mit Aufdruck "SALZKAMMERGUT" - MiNr 11.2



Porto-Satz 3 Werte 55 / 75 / 100 Cent, **MiNr 11.2 S1**, **
 dito mit rückseitiger Zählnummer, **
 Porto-Satz mit Ersttags-Vollstempel 29.4.2008
 dito mit rückseitiger Zählnummer

AT 11.2 S1 100	4,00 €
AT 11.2 S1 101	6,00 €
AT 11.2 S1 110	5,00 €
AT 11.2 S1 111	ausverk.

Ausgabetag / Beschreibung / Standort / Papiersorte / Michel-Nr	Bestell-Nr	VK-Preis
--	------------	----------

6. Juni 2008 - Ausgabe "WIPA - Donauturm" mit Aufdruck "Gmunden 2008" - MiNr 12.1
--



Porto-Satz 3 Werte 55 / 75 / 100 Cent, **MiNr 12.1 S1**, **
 dito mit rückseitiger Zählnummer, **
 Porto-Satz mit Ersttags-Vollstempel 6.6.2008
 dito mit rückseitiger Zählnummer
Einzelwert 55 Cent, **
 dito mit rückseitiger Zählnummer, **
 Einzelwert mit Ersttags-Vollstempel 6.6.2008
 dito mit rückseitiger Zählnummer
 dito auf Ersttagsbrief

AT 12.1 S1 100	4,00 €
AT 12.1 S1 101	6,00 €
AT 12.1 S1 110	5,00 €
AT 12.1 S1 111	7,50 €
AT 12.1 EW 100	ausverk.
AT 12.1 EW 101	1,35 €
AT 12.1 EW 110	1,00 €
AT 12.1 EW 111	1,50 €
AT 12.1 EW 120	2,80 €

30. Juni 2008 - Ausgabe "WIPA - Donauturm" mit Aufdruck "18.-21.9.2008" - MiNr 12.2
--

Porto-Satz 3 Werte 55 / 75 / 100 Cent, **MiNr 12.2 S1**, **
 dito mit rückseitiger Zählnummer, **
 Porto-Satz mit Ersttags-Vollstempel 30.6.2008
 dito mit rückseitiger Zählnummer
Einzelwert 55 Cent, **
 dito mit rückseitiger Zählnummer, **
 Einzelwert mit Ersttags-Vollstempel 18.9.2008
 dito mit rückseitiger Zählnummer
 dito auf Ersttagsbrief

AT 12.2 S1 100	ausverk.
AT 12.2 S1 101	ausverk.
AT 12.2 S1 110	ausverk.
AT 12.2 S1 111	ausverk.
AT 12.2 EW 100	0,90 €
AT 12.2 EW 101	1,35 €
AT 12.2 EW 110	1,00 €
AT 12.2 EW 111	1,50 €
AT 12.2 EW 120	ausverk.

18. September 2008 - Ausgabe "WIPA - Donauturm" mit Aufdruck "WIPA 2008" - MiNr 12.3



Porto-Satz 3 Werte 55 / 75 / 100 Cent, **MiNr 12.3 S1**, **
 dito mit rückseitiger Zählnummer, **
 Porto-Satz mit Ersttags-Vollstempel 30.6.2008
 dito mit rückseitiger Zählnummer
Einzelwert 55 Cent, **
 dito mit rückseitiger Zählnummer, **
 Einzelwert mit Ersttags-Vollstempel 30.6.2008
 dito mit rückseitiger Zählnummer
 dito auf Ersttagsbrief

AT 12.3 S1 100	4,00 €
AT 12.3 S1 101	6,00 €
AT 12.3 S1 110	5,00 €
AT 12.3 S1 111	7,50 €
AT 12.3 EW 100	0,90 €
AT 12.3 EW 101	1,35 €
AT 12.3 EW 110	ausverk.
AT 12.3 EW 111	ausverk.
AT 12.3 EW 120	ausverk.

6. Juni 2008 - Ausgabe "WIPA - Reichsbrücke" mit Aufdruck "Gmunden 2008" - MiNr 13.1



Porto-Satz 3 Werte 55 / 75 / 100 Cent, **MiNr 13.1 S1**, **
 dito mit rückseitiger Zählnummer, **
 Porto-Satz mit Ersttags-Vollstempel 6.6.2008
 dito mit rückseitiger Zählnummer
Einzelwert 55 Cent, **
 dito mit rückseitiger Zählnummer, **
 Einzelwert mit Ersttags-Vollstempel 6.6.2008

AT 13.1 S1 100	4,00 €
AT 13.1 S1 101	6,00 €
AT 13.1 S1 110	5,00 €
AT 13.1 S1 111	7,50 €
AT 13.1 EW 100	0,90 €
AT 13.1 EW 101	1,35 €
AT 13.1 EW 110	1,00 €

Ausgabetag / Beschreibung / Standort / Papiersorte / Michel-Nr	Bestell-Nr	VK-Preis
dito mit rückseitiger Zählnummer	AT 13.1 EW 111	1,50 €
dito auf Ersttagsbrief	AT 13.1 EW 120	2,80 €

30. Juni 2008 - Ausgabe "WIPA - Reichsbrücke" mit Aufdruck "18.-21.9.2008" - MiNr 13.2

Porto-Satz 3 Werte 55 / 75 / 100 Cent, MiNr 13.2 S1 , **	AT 13.2 S1 100	ausverk.
dito mit rückseitiger Zählnummer, **	AT 13.2 S1 101	ausverk.
Porto-Satz mit Ersttags-Vollstempel 30.6.2008	AT 13.2 S1 110	ausverk.
dito mit rückseitiger Zählnummer	AT 13.2 S1 111	ausverk.
Einzelwert 55 Cent, **	AT 13.2 EW 100	0,90 €
dito mit rückseitiger Zählnummer, **	AT 13.2 EW 101	ausverk.
Einzelwert mit Ersttags-Vollstempel 30.6.2008	AT 13.2 EW 110	1,00 €
dito mit rückseitiger Zählnummer	AT 13.2 EW 111	1,50 €
dito auf Ersttagsbrief	AT 13.2 EW 120	ausverk.

18. September 2008 - Ausgabe "WIPA - Reichsbrücke" mit Aufdruck "WIPA 2008" - MiNr 13.3



Porto-Satz 3 Werte 55 / 75 / 100 Cent, MiNr 13.3 S1 , **	AT 13.3 S1 100	4,00 €
dito mit rückseitiger Zählnummer, **	AT 13.3 S1 101	6,00 €
Porto-Satz mit Ersttags-Vollstempel 30.6.2008	AT 13.3 S1 110	5,00 €
dito mit rückseitiger Zählnummer	AT 13.3 S1 111	7,50 €
Einzelwert 55 Cent, **	AT 13.3 EW 100	0,90 €
dito mit rückseitiger Zählnummer, **	AT 13.3 EW 101	1,35 €
Einzelwert mit Ersttags-Vollstempel 30.6.2008	AT 13.3 EW 110	ausverk.
dito mit rückseitiger Zählnummer	AT 13.3 EW 111	ausverk.
dito auf Ersttagsbrief	AT 13.3 EW 120	ausverk.

20. November 2009 - Ausgabe "Winter - Schneekristalle" mit Aufdruck "CHRISTKINDL 09" - MiNr 14.1



Porto-Satz 3 Werte 55 / 75 / 100 Cent, MiNr 14.1 S1 , **	AT 14.1 S1 100	ausverk.
dito mit rückseitiger Zählnummer, **	AT 14.1 S1 101	6,00 €
Porto-Satz mit Ersttags-Vollstempel 20.11.2009	AT 14.1 S1 110	5,00 €
dito mit rückseitiger Zählnummer	AT 14.1 S1 111	7,50 €

20. November 2009 - Ausgabe "Winter - Schneekristalle" mit Aufdruck "SONDERPOSTAMT" - MiNr 14.2



Porto-Satz 3 Werte 55 / 75 / 100 Cent, MiNr 14.2 S1 , **	AT 14.2 S1 100	4,00 €
dito mit rückseitiger Zählnummer, **	AT 14.2 S1 101	6,00 €
Porto-Satz mit Ersttags-Vollstempel 20.11.2009	AT 14.2 S1 110	5,00 €
dito mit rückseitiger Zählnummer	AT 14.2 S1 111	

20. November 2009 - Ausgabe "Winter - Schneekristalle" mit Aufdruck "PHILATELIE.SHOP" - MiNr 14.3



Ausgabetag / Beschreibung / Standort / Papiersorte / Michel-Nr	Bestell-Nr	VK-Preis
--	------------	----------

Porto-Satz 3 Werte 55 / 75 / 100 Cent, MiNr 14.3 S1 , **	AT 14.3 S1 100	4,00 €
dito mit rückseitiger Zählnummer, **	AT 14.3 S1 101	6,00 €
Porto-Satz mit Ersttags-Vollstempel 20.11.2009	AT 14.3 S1 110	5,00 €
dito mit rückseitiger Zählnummer	AT 14.3 S1 111	

4. Dezember 2009 - Ausgabe "Winter - Schneekristalle" mit Aufdruck "NUMIPHIL 2009" - MiNr 14.4
--



Porto-Satz 3 Werte 55 / 75 / 100 Cent, MiNr 14.4 S1 , **	AT 14.4 S1 100	4,00 €
dito mit rückseitiger Zählnummer, **	AT 14.4 S1 101	6,00 €
Porto-Satz mit Ersttags-Vollstempel 4.12.2009	AT 14.4 S1 110	5,00 €
dito mit rückseitiger Zählnummer	AT 14.4 S1 111	

20. November 2009 - Ausgabe "Winter - Christkindlmarkt" mit Aufdruck "CHRISTKINDL 09" - MiNr 15.1



Porto-Satz 3 Werte 55 / 75 / 100 Cent, MiNr 15.1 S1 , **	AT 15.1 S1 100	ausverk.
dito mit rückseitiger Zählnummer, **	AT 15.1 S1 101	6,00 €
Porto-Satz mit Ersttags-Vollstempel 20.11.2009	AT 15.1 S1 110	5,00 €
dito mit rückseitiger Zählnummer	AT 15.1 S1 111	7,50 €

20. November 2009 - Ausgabe "Winter - Christkindlmarkt" mit Aufdruck "SONDERPOSTAMT" - MiNr 15.2
--



Porto-Satz 3 Werte 55 / 75 / 100 Cent, MiNr 15.2 S1 , **	AT 15.2 S1 100	4,00 €
dito mit rückseitiger Zählnummer, **	AT 15.2 S1 101	6,00 €
Porto-Satz mit Ersttags-Vollstempel 20.11.2009	AT 15.2 S1 110	5,00 €
dito mit rückseitiger Zählnummer	AT 15.2 S1 111	

20. November 2009 - Ausgabe "Winter - Christkindlmarkt" mit Aufdruck "PHILATELIE.SHOP" - MiNr 15.3
--



Porto-Satz 3 Werte 55 / 75 / 100 Cent, MiNr 15.3 S1 , **	AT 15.3 S1 100	4,00 €
dito mit rückseitiger Zählnummer, **	AT 15.3 S1 101	6,00 €
Porto-Satz mit Ersttags-Vollstempel 20.11.2009	AT 15.3 S1 110	5,00 €
dito mit rückseitiger Zählnummer	AT 15.3 S1 111	

4. Dezember 2009 - Ausgabe "Winter - Christkindlmarkt" mit Aufdruck "NUMIPHIL 2009" - MiNr 15.4



Porto-Satz 3 Werte 55 / 75 / 100 Cent, MiNr 15.4 S1 , **	AT 15.4 S1 100	4,00 €
dito mit rückseitiger Zählnummer, **	AT 15.4 S1 101	6,00 €
Porto-Satz mit Ersttags-Vollstempel 4.12.2009	AT 15.4 S1 110	5,00 €
dito mit rückseitiger Zählnummer	AT 15.4 S1 111	

Ausgabetag / Beschreibung / Standort / Papiersorte / Michel-Nr	Bestell-Nr	VK-Preis
--	------------	----------

7. Januar 2010 - Ausgabe "Blumen - Margeriten" mit Aufdruck "Sonderpostamt" - MiNr 16.1

Porto-Satz 3 Werte 55 / 75 / 100 Cent, **MiNr 16.1 S1**, **
 dito mit rückseitiger Zählnummer, **
 Porto-Satz mit Ersttags-Vollstempel 7.1.2010
 dito mit rückseitiger Zählnummer



AT 16.1 S1 100	4,00 €
AT 16.1 S1 101	6,00 €
AT 16.1 S1 110	5,00 €
AT 16.1 S1 111	7,50 €

28. Mai 2010 - Ausgabe "Blumen - Margeriten" mit Aufdruck "Lonsperch 2010" - MiNr 16.

Porto-Satz 3 Werte 55 / 75 / 100 Cent, **MiNr 16. S1**, **
 dito mit rückseitiger Zählnummer, **
 Porto-Satz mit Ersttags-Vollstempel 7.1.2010
 dito mit rückseitiger Zählnummer



AT 16.2 S1 100	4,00 €
AT 16.2 S1 101	6,00 €
AT 16.2 S1 110	5,00 €
AT 16.2 S1 111	7,50 €

11. Juni 2010 - Ausgabe "Blumen - Margeriten" mit Aufdruck "HIBRIA 2010" - MiNr 16.

Porto-Satz 3 Werte 55 / 75 / 100 Cent, **MiNr 16. S1**, **
 dito mit rückseitiger Zählnummer, **
 Porto-Satz mit Ersttags-Vollstempel 7.1.2010
 dito mit rückseitiger Zählnummer



AT 16.3 S1 100	4,00 €
AT 16.3 S1 101	6,00 €
AT 16.3 S1 110	5,00 €
AT 16.3 S1 111	7,50 €

7. Januar 2010 - Ausgabe "Blumen - Seerosen" mit Aufdruck "Sonderpostamt" - MiNr 17.1

Porto-Satz 3 Werte 55 / 75 / 100 Cent, **MiNr 17.1 S1**, **
 dito mit rückseitiger Zählnummer, **
 Porto-Satz mit Ersttags-Vollstempel 7.1.2010
 dito mit rückseitiger Zählnummer



AT 17.1 S1 100	4,00 €
AT 17.1 S1 101	6,00 €
AT 17.1 S1 110	5,00 €
AT 17.1 S1 111	7,50 €

28. Mai 2010 - Ausgabe "Blumen - Seerosen" mit Aufdruck "Lonsperch 2010" - MiNr 17.

Porto-Satz 3 Werte 55 / 75 / 100 Cent, **MiNr 17. S1**, **
 dito mit rückseitiger Zählnummer, **
 Porto-Satz mit Ersttags-Vollstempel 7.1.2010
 dito mit rückseitiger Zählnummer



AT 17.2 S1 100	4,00 €
AT 17.2 S1 101	6,00 €
AT 17.2 S1 110	5,00 €
AT 17.2 S1 111	7,50 €

11. Juni 2010 - Ausgabe "Blumen - Seerosen" mit Aufdruck "HIBRIA 2010" - MiNr 17.

Porto-Satz 3 Werte 55 / 75 / 100 Cent, **MiNr 17. S1**, **
 dito mit rückseitiger Zählnummer, **
 Porto-Satz mit Ersttags-Vollstempel 7.1.2010
 dito mit rückseitiger Zählnummer



AT 17.3 S1 100	4,00 €
AT 17.3 S1 101	6,00 €
AT 17.3 S1 110	5,00 €
AT 17.3 S1 111	7,50 €

3. Dezember 2010 - Ausgabe "Weihnachten - Winterlandschaft" mit Aufdruck "NUMIPHIL 2010" - MiNr 18.3
--

Porto-Satz 3 Werte 65 / 115 / 140 Cent, **MiNr 18.3 S1**, **
 dito mit rückseitiger Zählnummer, **
 Porto-Satz mit Ersttags-Vollstempel 19.11.2010
 dito mit rückseitiger Zählnummer



AT 18.3 S1 100	5,50 €
AT 18.3 S1 101	8,00 €
AT 18.3 S1 110	6,50 €
AT 18.3 S1 111	9,70 €

3. Dezember 2010 - Ausg. "Weihnachten - Engel + Schneemann" mit Aufdruck "NUMIPHIL 2010" - MiNr 19.3
--

Porto-Satz 3 Werte 65 / 115 / 140 Cent, **MiNr 19.3 S1**, **
 dito mit rückseitiger Zählnummer, **
 Porto-Satz mit Ersttags-Vollstempel 19.11.2010
 dito mit rückseitiger Zählnummer



AT 19.3 S1 100	5,50 €
AT 19.3 S1 101	8,00 €
AT 19.3 S1 110	6,50 €
AT 19.3 S1 111	9,70 €

Ausgabetag / Beschreibung / Standort / Papiersorte / Michel-Nr	Bestell-Nr	VK-Preis
--	------------	----------

7. Januar 2011 - Ausgabe "Blumen - Sonnenblume" mit Aufdruck "Sonderpostamt" - MiNr 20.1
--

Porto-Satz 3 Werte 55 / 75 / 100 Cent, **MiNr 20.1 S1**, **
 dito mit rückseitiger Zählnummer, **
 Porto-Satz mit Ersttags-Vollstempel 7.1.2011
 dito mit rückseitiger Zählnummer



AT 20.1 S1 100	4,00 €
AT 20.1 S1 101	6,00 €
AT 20.1 S1 110	5,00 €
AT 20.1 S1 111	7,50 €

7. Januar 2011 - Ausgabe "Blumen - Sonnenblume" mit Aufdruck "Philatelie.Shop" - MiNr 20.2
--

Porto-Satz 3 Werte 55 / 75 / 100 Cent, **MiNr 20.2 S1**, **
 dito mit rückseitiger Zählnummer, **
 Porto-Satz mit Ersttags-Vollstempel 7.1.2011
 dito mit rückseitiger Zählnummer



AT 20.2 S1 100	4,00 €
AT 20.2 S1 101	6,00 €
AT 20.2 S1 110	5,00 €
AT 20.2 S1 111	7,50 €

13. Mai 2011 - Ausgabe "Blumen - Sonnenblume" mit Aufdruck "ÖVEBRIA 2011" - MiNr 20.3

Porto-Satz 3 Werte 55 / 75 / 100 Cent, **MiNr 20.3 S1**, **
 dito mit rückseitiger Zählnummer, **
 Porto-Satz mit Ersttags-Vollstempel 13.5.2011
 dito mit rückseitiger Zählnummer



AT 20.3 S1 100	4,00 €
AT 20.3 S1 101	6,00 €
AT 20.3 S1 110	5,00 €
AT 20.3 S1 111	7,50 €

26. August 2011 - Ausgabe "Blumen - Sonnenblume" mit Aufdruck "Gmunden 2011" - MiNr 20.4
--

Porto-Satz 3 Werte 62 / 90 / 145 Cent, **MiNr 20.4 S1**, **
 dito mit rückseitiger Zählnummer, **
 Porto-Satz mit Ersttags-Vollstempel 26.8.2011
 dito mit rückseitiger Zählnummer



AT 20.4 S1 100	5,20 €
AT 20.4 S1 101	7,80 €
AT 20.4 S1 110	6,00 €
AT 20.4 S1 111	9,00 €

10. September 2011 - Ausgabe "Blumen - Sonnenblume" mit Aufdruck "50 Jahre VÖPH" - MiNr 20.5
--

Porto-Satz 3 Werte 62 / 90 / 145 Cent, **MiNr 20.5 S1**, **
 dito mit rückseitiger Zählnummer, **
 Porto-Satz mit Ersttags-Vollstempel 10.9.2011
 dito mit rückseitiger Zählnummer



AT 20.5 S1 100	5,20 €
AT 20.5 S1 101	7,80 €
AT 20.5 S1 110	6,00 €
AT 20.5 S1 111	9,00 €

21. Oktober 2011 - Ausgabe "Blumen - Sonnenblume" mit Aufdruck "PINKABRIA 2011" - MiNr 20.6

Porto-Satz 3 Werte 62 / 90 / 145 Cent, **MiNr 20.6 S1**, **
 dito mit rückseitiger Zählnummer, **
 Porto-Satz mit Ersttags-Vollstempel 21.10.2011
 dito mit rückseitiger Zählnummer



AT 20.6 S1 100	5,20 €
AT 20.6 S1 101	7,80 €
AT 20.6 S1 110	6,00 €
AT 20.6 S1 111	9,00 €

16. November 2011 - Ausgabe "Blumen - Sonnenblume" mit Aufdruck "ALPEN-ADRIA 11" - MiNr 20.7
--

Porto-Satz 3 Werte 62 / 90 / 145 Cent, **MiNr 20.7 S1**, **
 dito mit rückseitiger Zählnummer, **
 Porto-Satz mit Ersttags-Vollstempel 16.11.2011
 dito mit rückseitiger Zählnummer



AT 20.7 S1 100	5,20 €
AT 20.7 S1 101	7,80 €
AT 20.7 S1 110	6,00 €
AT 20.7 S1 111	9,00 €

7. Januar 2011 - Ausgabe "Blumen - Enzian" mit Aufdruck "Sonderpostamt" - MiNr 21.1

Porto-Satz 3 Werte 55 / 75 / 100 Cent, **MiNr 21.1 S1**, **
 dito mit rückseitiger Zählnummer, **
 Porto-Satz mit Ersttags-Vollstempel 7.1.2011
 dito mit rückseitiger Zählnummer



AT 21.1 S1 100	4,00 €
AT 21.1 S1 101	6,00 €
AT 21.1 S1 110	5,00 €
AT 21.1 S1 111	7,50 €

Ausgabetag / Beschreibung / Standort / Papiersorte / Michel-Nr	Bestell-Nr	VK-Preis
--	------------	----------

7. Januar 2011 - Ausgabe "Blumen - Enzian" mit Aufdruck "Philatelie.Shop" - MiNr 21.2

Porto-Satz 3 Werte 55 / 75 / 100 Cent, **MiNr 21.2 S1**, **
 dito mit rückseitiger Zählnummer, **
 Porto-Satz mit Ersttags-Vollstempel 7.1.2011
 dito mit rückseitiger Zählnummer



AT 21.2 S1 100	4,00 €
AT 21.2 S1 101	6,00 €
AT 21.2 S1 110	5,00 €
AT 21.2 S1 111	7,50 €

13. Mai 2011 - Ausgabe "Blumen - Enzian" mit Aufdruck "ÖVEBRIA 2011" - MiNr 21.3
--

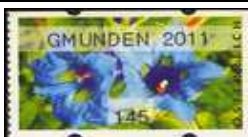
Porto-Satz 3 Werte 62 / 90 / 145 Cent, **MiNr 21.3 S1**, **
 dito mit rückseitiger Zählnummer, **
 Porto-Satz mit Ersttags-Vollstempel 13.5.2011
 dito mit rückseitiger Zählnummer



AT 21.3 S1 100	5,20 €
AT 21.3 S1 101	7,80 €
AT 21.3 S1 110	6,00 €
AT 21.3 S1 111	9,00 €

26. August 2011 - Ausgabe "Blumen - Enzian" mit Aufdruck "Gmunden 2011" - MiNr 21.4

Porto-Satz 3 Werte 62 / 90 / 145 Cent, **MiNr 21.4 S1**, **
 dito mit rückseitiger Zählnummer, **
 Porto-Satz mit Ersttags-Vollstempel 26.8.2011
 dito mit rückseitiger Zählnummer



AT 21.4 S1 100	5,20 €
AT 21.4 S1 101	7,80 €
AT 21.4 S1 110	6,00 €
AT 21.4 S1 111	9,00 €

10. September 2011 - Ausgabe "Blumen - Enzian" mit Aufdruck "90 Jahre VÖPH" - MiNr 21.5

Porto-Satz 3 Werte 62 / 90 / 145 Cent, **MiNr 21.5 S1**, **
 dito mit rückseitiger Zählnummer, **
 Porto-Satz mit Ersttags-Vollstempel 10.9.2011
 dito mit rückseitiger Zählnummer



AT 21.5 S1 100	5,20 €
AT 21.5 S1 101	7,80 €
AT 21.5 S1 110	6,00 €
AT 21.5 S1 111	9,00 €

21. Oktober 2011 - Ausgabe "Blumen - Enzian" mit Aufdruck "PINKABRIA 2011" - MiNr 21.6
--

Porto-Satz 3 Werte 62 / 90 / 145 Cent, **MiNr 21.6 S1**, **
 dito mit rückseitiger Zählnummer, **
 Porto-Satz mit Ersttags-Vollstempel 21.10.2011
 dito mit rückseitiger Zählnummer



AT 21.6 S1 100	5,20 €
AT 21.6 S1 101	7,80 €
AT 21.6 S1 110	6,00 €
AT 21.6 S1 111	9,00 €

16. November 2011 - Ausgabe "Blumen - Enzian" mit Aufdruck "ALPEN-ADRIA 11" - MiNr 21.7

Porto-Satz 3 Werte 62 / 90 / 145 Cent, **MiNr 21.7 S1**, **
 dito mit rückseitiger Zählnummer, **
 Porto-Satz mit Ersttags-Vollstempel 16.11.2011
 dito mit rückseitiger Zählnummer



AT 21.7 S1 100	5,20 €
AT 21.7 S1 101	7,80 €
AT 21.7 S1 110	6,00 €
AT 21.7 S1 111	9,00 €

25. November 2011 - Ausgabe "Weihnachten - Geschenke" mit Aufdruck "CHRISTKINDL 11" - MiNr 22.1

Porto-Satz 3 Werte 62 / 90 / 145 Cent, **MiNr 22.1 S1**, **
 dito mit rückseitiger Zählnummer, **
 Porto-Satz mit Ersttags-Vollstempel 25. November 2011
 dito mit rückseitiger Zählnummer



AT 22.1 S1 100	5,20 €
AT 22.1 S1 101	7,80 €
AT 22.1 S1 110	6,00 €
AT 22.1 S1 111	9,00 €

2. Dezember 2011 - Ausgabe "Weihnachten - Geschenke" mit Aufdruck "NUMIPHIL 2011" - MiNr 22.4

Porto-Satz 3 Werte 62 / 90 / 145 Cent, **MiNr 22.4 S1**, **
 dito mit rückseitiger Zählnummer, **
 Porto-Satz mit Ersttags-Vollstempel 2. Dezember 2011
 dito mit rückseitiger Zählnummer



AT 22.4 S1 100	5,20 €
AT 22.4 S1 101	7,80 €
AT 22.4 S1 110	6,00 €
AT 22.4 S1 111	9,00 €

Ausgabetag / Beschreibung / Standort / Papiersorte / Michel-Nr	Bestell-Nr	VK-Preis
--	------------	----------

25. November 2011 - Ausgabe "Weihnachten - Winterlandschaft" mit Aufdruck "CHRISTKINDL 11" - MiNr 23.1
--

Porto-Satz 3 Werte 62 / 90 / 145 Cent, **MiNr 23.1 S1**, **
 dito mit rückseitiger Zählnummer, **
 Porto-Satz mit Ersttags-Vollstempel 25. November 2011
 dito mit rückseitiger Zählnummer



AT 23.1 S1 100	5,20 €
AT 23.1 S1 101	7,80 €
AT 23.1 S1 110	6,00 €
AT 23.1 S1 111	9,00 €

2. Dezember 2011 - Ausgabe "Weihnachten - Winterlandschaft" mit Aufdruck "NUMIPHIL 2011" - MiNr 23.4
--

Porto-Satz 3 Werte 62 / 90 / 145 Cent, **MiNr 23.4 S1**, **
 dito mit rückseitiger Zählnummer, **
 Porto-Satz mit Ersttags-Vollstempel 2. Dezember 2011
 dito mit rückseitiger Zählnummer



AT 23.4 S1 100	5,20 €
AT 23.4 S1 101	7,80 €
AT 23.4 S1 110	6,00 €
AT 23.4 S1 111	9,00 €

7. Januar 2012 - Ausgabe "Blumen - Orchideen" mit Aufdruck "SONDERPOSTAMT" - MiNr 24.1
--

Porto-Satz 3 Werte 62 / 90 / 145 Cent, **MiNr 24.1 S1**, **
 dito mit rückseitiger Zählnummer, **
 Porto-Satz mit Ersttags-Vollstempel 7.1.2012
 dito mit rückseitiger Zählnummer



AT 24.1 S1 100	5,20 €
AT 24.1 S1 101	7,80 €
AT 24.1 S1 110	6,00 €
AT 24.1 S1 111	9,00 €

7. Januar 2012 - Ausgabe "Blumen - Orchideen" mit Aufdruck "PHILATELIE SHOP" - MiNr 24.2
--

Porto-Satz 3 Werte 62 / 90 / 145 Cent, **MiNr 24.2 S1**, **
 dito mit rückseitiger Zählnummer, **
 Porto-Satz mit Ersttags-Vollstempel 7.1.2012
 dito mit rückseitiger Zählnummer



AT 24.2 S1 100	5,20 €
AT 24.2 S1 101	7,80 €
AT 24.2 S1 110	6,00 €
AT 24.2 S1 111	9,00 €

1. Februar 2012 - Ausgabe "Blumen - Orchideen" mit Aufdruck "PHILA PUNKT" - MiNr 24.3

Porto-Satz 3 Werte 62 / 90 / 145 Cent, **MiNr 24.3 S1**, **
 dito mit rückseitiger Zählnummer, **
 Porto-Satz mit Ersttags-Vollstempel 7.1.2012
 dito mit rückseitiger Zählnummer
Einzelwert 62 Cent aus Portosatz, **
 dito mit rückseitiger Zählnummer, **
Restwert-Satz 8 Werte 01 / 02 / 03 / 04 / 05 / 10 / 62 / 70 Cent, **MiNr 24.3 R1**, **
 dito mit rückseitiger Zählnummer, **



AT 24.3 S1 100	5,20 €
AT 24.3 S1 101	7,80 €
AT 24.3 S1 110	6,00 €
AT 24.3 S1 111	9,00 €
AT 24.3 EW 100	1,00 €
AT 24.3 EW 100	1,50 €
AT 24.3 R1 100	12,50 €
AT 24.3 R1 101	18,80 €

11. Mai 2012 - Ausgabe "Blumen - Orchideen" mit Aufdruck "HIBRIA 2012" - MiNr 24.4
--

Porto-Satz 3 Werte 62 / 90 / 145 Cent, **MiNr 24.4 S1**, **
 dito mit rückseitiger Zählnummer, **
 Porto-Satz mit Ersttags-Vollstempel 11.5.2012
 dito mit rückseitiger Zählnummer
Einzelwert 62 Cent aus Portosatz, **
 dito mit rückseitiger Zählnummer, **
Restwert-Satz 6 Werte 01 / 02 / 03 / 04 / 05 / 10 Cent, **MiNr 24.4 R1**, **
 dito mit rückseitiger Zählnummer, **
Restwert-Einzelwert 08 Cent (diesen Restwert gab es nur bei einem Gerät auf der HIBRIA - selten!!)
 dito mit rückseitiger Zählnummer, **



AT 24.4 S1 100	5,20 €
AT 24.4 S1 101	7,80 €
AT 24.4 S1 110	6,00 €
AT 24.4 S1 111	9,00 €
AT 24.4 EW 100	1,00 €
AT 24.4 EW 100	1,50 €
AT 24.4 R1 100	8,50 €
AT 24.4 R1 101	12,50 €
AT 24.4 RE 100	1,30 €
AT 24.4 RE 101	1,90 €

7. Januar 2012 - Ausgabe "Blumen - Schlüsselblumen" mit Aufdruck "SONDERPOSTAMT" - MiNr 25.1
--

Porto-Satz 3 Werte 62 / 90 / 145 Cent, **MiNr 25.1 S1**, **
 dito mit rückseitiger Zählnummer, **
 Porto-Satz mit Ersttags-Vollstempel 7.1.2012
 dito mit rückseitiger Zählnummer



AT 25.1 S1 100	5,20 €
AT 25.1 S1 101	7,80 €
AT 25.1 S1 110	6,00 €
AT 25.1 S1 111	9,00 €

Ausgabetag / Beschreibung / Standort / Papiersorte / Michel-Nr	Bestell-Nr	VK-Preis
--	------------	----------

7. Januar 2012 - Ausgabe "Blumen - Schlüsselblumen" mit Aufdruck "PHILATELIE SHOP" - MiNr 25.2		
---	--	--

Porto-Satz 3 Werte 62 / 90 / 145 Cent, **MiNr 25.2 S1**, **
 dito mit rückseitiger Zählnummer, **
 Porto-Satz mit Ersttags-Vollstempel 7.1.2012
 dito mit rückseitiger Zählnummer



AT 25.2 S1 100	5,20 €
AT 25.2 S1 101	7,80 €
AT 25.2 S1 110	6,00 €
AT 25.2 S1 111	9,00 €

1. Februar 2012 - Ausgabe "Blumen - Schlüsselblumen" mit Aufdruck "PHILATELIE PUNKT" - MiNr 25.3		
---	--	--

Porto-Satz 3 Werte 62 / 90 / 145 Cent, **MiNr 25.3 S1**, **
 dito mit rückseitiger Zählnummer, **
 Porto-Satz mit Ersttags-Vollstempel 7.1.2012
 dito mit rückseitiger Zählnummer
Restwert-Satz 8 Werte 01 / 02 / 03 / 04 / 05 / 10 / 62 / 70 Cent, **MiNr 24.3 R1**, **
 dito mit rückseitiger Zählnummer, **



AT 25.3 S1 100	5,20 €
AT 25.3 S1 101	7,80 €
AT 25.3 S1 110	6,00 €
AT 25.3 S1 111	9,00 €
AT 25.3 R1 100	12,50 €
AT 25.3 R1 101	18,80 €

11. Mai 2012 - Ausgabe "Blumen - Schlüsselblumen" mit Aufdruck "HIBRIA 2012" - MiNr 25.4		
---	--	--

Porto-Satz 3 Werte 62 / 90 / 145 Cent, **MiNr 25.4 S1**, **
 dito mit rückseitiger Zählnummer, **
 Porto-Satz mit Ersttags-Vollstempel 7.1.2012
 dito mit rückseitiger Zählnummer
Einzelwert 62 Cent aus Portosatz, **
 dito mit rückseitiger Zählnummer, **
Restwert-Satz 6 Werte 01 / 02 / 03 / 04 / 05 / 10 Cent, **MiNr 25.4 R1**, **
 dito mit rückseitiger Zählnummer, **
Restwert-Einzelwert 08 Cent (diesen Restwert gab es nur bei einem Gerät auf der HIBRIA - selten!!)
 dito mit rückseitiger Zählnummer, **



AT 25.4 S1 100	5,20 €
AT 25.4 S1 101	7,80 €
AT 25.4 S1 110	6,00 €
AT 25.4 S1 111	9,00 €
AT 25.4 EW 100	1,00 €
AT 25.4 EW 100	1,50 €
AT 25.4 R1 100	8,50 €
AT 25.4 R1 101	12,50 €
AT 25.4 RE 100	1,30 €
AT 25.4 RE 101	1,90 €

Bestellen Sie per E-Mail - klicken Sie hier:
post@briefmarken-haller.de

Abonnement-Möglichkeiten:

Gerne beliefern wir Sie mit den weltweit erscheinenden Automatenmarken soweit beschaffbar in den Erhaltungen postfrisch, gestempelt und auf FDC. Als Abonnent kaufen Sie zum ABO-Vorzugspreis.
 Sie haben aber auch die Möglichkeit, jedes Land einzeln zu abonnieren.
 Sie gehen keinerlei Risiko ein, denn Sie können das Abonnement jederzeit ohne Angabe von Gründen kündigen.

Preise freibleibend. Irrtum und Zwischenverkauf vorbehalten.
Preise verstehen sich inklusive gesetzlicher MWSt.

Wir werden nach und nach alle ATM-Länder unter der Rubrik "Preislisten" anbieten. Sollten Sie schon vorab bestimmte Ausgaben suchen, dann bearbeiten wir Ihre Anfrage gern.