

| Ausgabetag / Beschreibung / Standort / Papiersorte / Michel-Nr | Bestell-Nr | VK-Preis |
|--|------------|----------|
|--|------------|----------|

| |
|---|
| 1. Juni 1983 - FRAMA ATM "Posthörer" schmale Ziffern - Eindruck bräunlichrot - MiNr 1.1b |
|---|

| | | |
|--|----------------|----------|
| ATM-Satz 3 Werte 3.00 / 4.00 / 6.00 Schilling, ** MiNr 1.1b S1 | AT 1.1b S1 100 | ausverk. |
| dito mit Vollstempel Tagesstempel 1.6.1983 | AT 1.1b S1 110 | ausverk. |
| dito auf Ersttagsbrief | AT 1.1b S1 120 | ausverk. |

| |
|--|
| 1. Juni 1983 - FRAMA ATM "Posthörer" breite Ziffern - Eindruck bräunlichrot - MiNr 1.2b |
|--|



| | | |
|---|----------------|--------|
| ATM-Satz 3 Werte 3.00 / 4.00 / 6.00 Schilling, ** MiNr 1.2b S1 | AT 1.2b S1 100 | 3,00 € |
| dito mit Vollstempel Tagesstempel 1.6.1983 | AT 1.2b S1 110 | 4,00 € |
| dito auf Ersttagsbrief mit Ersttags-Tagesstempel | AT 1.2b S1 120 | 5,00 € |
| Original-Umschlag der VS in der 50 ATM gelegen haben mit 0.50 S beklebt, ESSt | AT 1.2b S1 125 | 2,00 € |
| Maximumk. mit Abb. des Automaten der zur Messe in Essen im Einsatz war, Est 26.5.84 | AT 1.2b S1 200 | 2,50 € |

Tarifänderung zum 1. Februar 1984

| | | |
|--|----------------|----------|
| ATM-Satz 3 Werte 3.50 / 4.50 / 6.00 Schilling, ** MiNr 1.2b S2 | AT 1.2b S2 100 | ausverk. |
| dito mit Vollstempel Tagesstempel 1.2.1984 | AT 1.2b S2 110 | ausverk. |
| dito auf Ersttagsbrief | AT 1.2b S2 120 | ausverk. |

Tarifänderung zum 1. Februar 1986

| | | |
|--|----------------|----------|
| ATM-Satz 3 Werte 3.50 / 4.50 / 6.00 Schilling, ** MiNr 1.2b S3 | AT 1.2b S3 100 | ausverk. |
| dito mit Vollstempel Tagesstempel 1.2.1986 | AT 1.2b S3 110 | ausverk. |
| dito auf Ersttagsbrief | AT 1.2b S3 120 | ausverk. |

gelaufene Belege

| | | |
|--|----------------|--------|
| Brief innerhalb Wiens, frankiert mit 3.00 S, Tagesstempel 1.6.83 | AT 1.2b S1 500 | 1,50 € |
| Einschreibbrief frankiert mit 3.00, 4.00 und 6.00 S, Ersttags-Sonderstempel Wien | AT 1.2b S1 510 | 4,00 € |

| |
|---|
| 1987 - FRAMA ATM "Posthörer" breite Ziffern - Eindruck rotlila - MiNr 1.2d |
|---|

| | | |
|--|----------------|----------|
| ATM-Satz 3 Werte 4.00 / 5.00 / 6.00 Schilling, ** MiNr 1.2d S3 | AT 1.2d S3 100 | ausverk. |
| dito mit Vollstempel Tagesstempel | AT 1.2d S3 110 | ausverk. |
| dito auf Ersttagsbrief | AT 1.2d S3 120 | ausverk. |

| |
|--|
| 11. Mai 1988 - FRAMA ATM "Posthörer - Republik breit" schmale Ziffern - Eindruck bräunlichrot - MiNr 2.1b |
|--|

| | | |
|--|----------------|----------|
| ATM-Satz 3 Werte 3.00 / 4.00 / 6.00 Schilling, ** MiNr 2.1b S1 | AT 2.1b S1 100 | ausverk. |
| dito mit Vollstempel Tagesstempel 11.5.1988 | AT 2.1b S1 110 | ausverk. |
| dito auf Ersttagsbrief | AT 2.1b S1 120 | ausverk. |

| Ausgabetag / Beschreibung / Standort / Papiersorte / Michel-Nr | Bestell-Nr | VK-Preis |
|--|------------|----------|
|--|------------|----------|

| | | |
|--|--|--|
| 11. Mai 1988 - FRAMA ATM "Posthörner - Republik breit" schmale Ziffern - Eindruck rotlila - MiNr 2.1d | | |
|--|--|--|

| | | |
|--|----------------|----------|
| ATM-Satz 3 Werte 3.00 / 4.00 / 6.00 Schilling, ** MiNr 2.1d S1 | AT 2.1d S1 100 | ausverk. |
| dito mit Vollstempel Tagesstempel 11.5.1988 | AT 2.1d S1 110 | ausverk. |
| dito auf Ersttagsbrief | AT 2.1d S1 120 | ausverk. |
| Tarifänderung zum 1. Januar 1990 | | |
| ATM-Satz 3 Werte 4.50 / 5.00 / 6.00 Schilling, ** MiNr 2.1d S2 | AT 2.1d S2 100 | ausverk. |
| dito mit Vollstempel Tagesstempel 1.1.1990 | AT 2.1d S2 110 | ausverk. |
| dito auf Ersttagsbrief | AT 2.1d S2 120 | ausverk. |
| Tarifänderung zum 1. Januar 1992 | | |
| ATM-Satz 3 Werte 5.00 / 5.50 / 6.00 Schilling, ** MiNr 2.1d S3 | AT 2.1d S3 100 | ausverk. |
| dito mit Vollstempel Tagesstempel 1.1.1992 | AT 2.1d S3 110 | ausverk. |
| dito auf Ersttagsbrief | AT 2.1d S3 120 | ausverk. |
| Tarifänderung zum 24. November 1994 | | |
| ATM-Satz 3 Werte 5.50 / 6.00 / 7.00 Schilling, ** MiNr 2.1d S5 | AT 2.1d S5 100 | ausverk. |
| dito mit Vollstempel Tagesstempel 24.11.1994 | AT 2.1d S5 110 | ausverk. |
| dito auf Ersttagsbrief | AT 2.1d S5 120 | ausverk. |

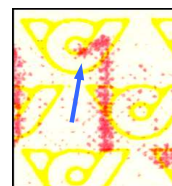
| | | |
|--|--|--|
| 11. Mai 1988 - FRAMA ATM "Posthörner - Republik breit" breite Ziffern - Eindruck bräunlichrot - MiNr 2.2b | | |
|--|--|--|



| | | |
|--|----------------|----------|
| ATM-Satz 3 Werte 3.00 / 4.00 / 6.00 Schilling, ** MiNr 2.2b S1 | AT 1.2b S1 100 | 2,50 € |
| dito mit Vollstempel Tagesstempel 11.5.1988 | AT 1.2b S1 110 | 2,50 € |
| dito auf Ersttagsbrief | AT 1.2b S1 120 | ausverk. |
| Tarifänderung zum 1. Januar 1990 | | |
| ATM-Satz 3 Werte 4.50 / 5.00 / 6.00 Schilling, ** MiNr 2.2b S2 | AT 2.2b S2 100 | ausverk. |
| dito mit Vollstempel Tagesstempel 1.1.1990 | AT 2.2b S2 110 | ausverk. |
| dito auf Ersttagsbrief | AT 2.2b S2 120 | ausverk. |
| Tarifänderung zum 1. Januar 1992 | | |
| ATM-Satz 3 Werte 5.00 / 5.50 / 6.00 Schilling, ** MiNr 2.2b S3 | AT 2.2b S3 100 | ausverk. |
| dito mit Vollstempel Tagesstempel 1.1.1992 | AT 2.2b S3 110 | ausverk. |
| dito auf Ersttagsbrief | AT 2.2b S3 120 | ausverk. |

| | | |
|--|--|--|
| Sondereinsatz von zwei Münzwertzeichendruckern anlässlich der "Trilaterale" in Salzburg | | |
|--|--|--|

Die ATM aus diesen Wertzeichendruckern unterscheiden sich von den übrigen ATM. So ist der Anstrich der "1" verkürzt. Interessant war zu dem, dass man bereits am 11. Mai 1988, also einen Tag vor Ausstellungsbeginn, kurze Zeit ATM aus dem Automaten ziehen konnte. Der Ersttag für die aus den Automaten gezogenen ATM ist also der 11.5.1988 und nicht wie geplant der 12.5.1988. Belege vom 11.5.1988 sind generell sehr selten, wobei die von Salzburg 5010 abgesandten Belege sehr rar sind.



| | | |
|---|---------------|--------|
| ATM-Wert 1.00 Schilling mit verkürzter "1", ** | AT 2.2b F 050 | 1,90 € |
| dito mit Ertrags-Tagesstempel Salzburg vom 11.5.1988 | AT 2.2b F 060 | 2,20 € |
| dito mit Sonderstempel "Trilaterale" 13.5.1988 | AT 2.2b F 061 | 1,90 € |
| ATM-Satz 3 Werte 5.00 / 5.50 / 6.00 Schilling aus diesem Münzwertzeichendrucker ** | AT 2.2b F 100 | 3,00 € |

gelaufene Belege

| | | |
|--|---------------|--------|
| Postkarte nach Deutschland, frankiert mit 1.00 S verkürzte "1" mit handschriftlichem Tax-Vermerk und Nachgebührstempel, Tagesstempel 11.5.1988 Salzburg 5020 | AT 2.2b F 500 | 3,50 € |
| Brief nach Deutschland, frankiert mit 1.00 S verkürzte "1" mit handschriftlichem Tax-Vermerk und Nachgebührstempel, Tagesstempel 11.5.1988 Salzburg 5010 !!!! | AT 2.2b F 501 | 4,50 € |
| Brief nach Deutschland, frankiert mit 1.00 S verkürzte "1" mit handschriftlichem Tax-Vermerk und Nachgebührstempel, Sonderstempel 13.5.1988 | AT 2.2b F 502 | 3,50 € |
| Inlands-Drucksache, frankiert mit 1.00 S verkürzte "1" mit Tax-Stempel, Taxgebühr anhand von Portomarken (2 x 3.00 S) verrechnet. Tagesst. 11.5.1988 Salzburg 5020 | AT 2.2b F 505 | 4,00 € |

| Ausgabetag / Beschreibung / Standort / Papiersorte / Michel-Nr | Bestell-Nr | VK-Preis |
|---|---------------|----------|
| Ganzsachen-Postkarte nach Deutschland, zufrankiert mit 1.00 S verk. "1", TS 11.5.88 | AT 2.2b F 506 | 3,00 € |
| Postkarte nach Deutschland, frankiert mit 5.00 S, seltener Ersttag Salzburg 5010 | AT 2.2b F 510 | 3,50 € |
| Brief nach Deutschland, frankiert mit 5.50 S, Sonderstempel 13.5.1988 | AT 2.2b F 520 | 2,50 € |
| E-Brief nach Deutschland, frankiert mit 23.00 S, Sonderstempel 13.5.1988 | AT 2.2b F 525 | 5,00 € |

1987 - FRAMA ATM "Posthörner - Republik breit" breite Ziffern - Eindruck rotlila - MiNr 2.2d

| | | |
|--|----------------|----------|
| ATM-Satz 3 Werte 4.00 / 5.00 / 6.00 Schilling, ** MiNr 2.2d S1 | AT 2.2d S1 100 | ausverk. |
| dito mit Vollstempel Tagesstempel | AT 2.2d S1 110 | ausverk. |
| dito auf Ersttagsbrief | AT 2.2d S1 120 | ausverk. |
| Tarifänderung zum 1. Januar 1990 | | |
| ATM-Satz 3 Werte 4.50 / 5.00 / 6.00 Schilling, ** MiNr 2.2d S2 | AT 2.2d S2 100 | ausverk. |
| dito mit Vollstempel Tagesstempel 1.1.1990 | AT 2.2d S2 110 | ausverk. |
| dito auf Ersttagsbrief | AT 2.2d S2 120 | ausverk. |
| Tarifänderung zum 1. Januar 1992 | | |
| ATM-Satz 3 Werte 5.00 / 5.50 / 6.00 Schilling, ** MiNr 2.2d S3 | AT 2.2d S3 100 | ausverk. |
| dito mit Vollstempel Tagesstempel 1.1.1992 | AT 2.2d S3 110 | ausverk. |
| dito auf Ersttagsbrief | AT 2.2d S3 120 | ausverk. |
| Tarifänderung zum 1. Januar 1994 | | |
| ATM-Satz 3 Werte 5.50 / 6.00 / 7.50 Schilling, ** MiNr 2.2d S4 | AT 2.2d S4 100 | ausverk. |
| dito mit Vollstempel Tagesstempel 1.1.1994 | AT 2.2d S4 110 | ausverk. |
| dito auf Ersttagsbrief | AT 2.2d S4 120 | ausverk. |
| Tarifänderung zum 24. November 1994 | | |
| ATM-Satz 3 Werte 5.50 / 6.00 / 7.00 Schilling, ** MiNr 2.2d S5 | AT 2.2d S5 100 | ausverk. |
| dito mit Vollstempel Tagesstempel 24.11.1994 | AT 2.2d S5 110 | ausverk. |
| dito auf Ersttagsbrief | AT 2.2d S5 120 | ausverk. |

14. Juni 1995 - FRAMA ATM "Jugendstil Ornament" schmale Ziffern - MiNr 3.1



| | | |
|---|---------------|--------|
| ATM-Satz 3 Werte 5.50 / 6.00 / 7.00 Schilling, ** MiNr 3.1 S1 | AT 3.1 S1 100 | 3,90 € |
| dito mit Vollstempel Tagesstempel 14.6.1995 | AT 3.1 S1 110 | 3,90 € |
| dito auf Ersttagsbrief | AT 3.1 S1 120 | 5,20 € |
| Inlandsbrief frankiert mit 6.00 S, ESt 14.6.1995 | AT 3.1 S1 490 | 6,90 € |
| Luftpost-Drucksache nach Frankreich, frankiert mit 6.50 S, ESt 14.6.95. kodiert | AT 3.1 S1 500 | 7,90 € |

26. Mai 1995 - FRAMA ATM "Jugendstil Ornament" breite Ziffern - MiNr 3.2



| | | |
|---|---------------|--------|
| ATM-Satz 3 Werte 5.50 / 6.00 / 7.00 Schilling, ** MiNr 3.2 S1 | AT 3.2 S1 100 | 2,90 € |
| dito mit Vollstempel Tagesstempel 25.5.1995 | AT 3.2 S1 110 | 2,90 € |
| dito mit Vollstempel Ersttags-Sonderstempel 25.5.1995 | AT 3.2 S1 111 | 3,00 € |
| Illustrierter FDC mit allen 3 Werten und Ersttags-Sonderstempel Gmunden 26.5.1995 | AT 3.2 S1 120 | 6,50 € |
| Kuvert mit allen 3 Werten beklebt, abgestempelt mit Ersttags-Tagesstempel | AT-3.2 S1 123 | 5,50 € |
| Kuvert mit allen 3 Werten beklebt, abgestempelt mit Tagesstempel 14.9.1995 | AT 3.2 S1 150 | 2,00 € |

| Ausgabetag / Beschreibung / Standort / Papiersorte / Michel-Nr | Bestell-Nr | VK-Preis |
|---|---------------|----------|
| gelaufene Belege | | |
| Inlands-Postkarte frankiert mit 5.50 S, ESt 26.5.1995 | AT 3.2 S1 400 | 2,00 € |
| Inlandsbrief frankiert mit 6.00 S, ESt 26.5.1995 | AT 3.2 S1 410 | 2,50 € |
| Inlandsbrief frankiert mit 6.00 S, Ersttags-Sonderstempel Gmunden 26.5.1995, kodiert | AT 3.2 S1 420 | 2,75 € |
| Luftpost-Drucksache nach Deutschland, frankiert mit 6.50 S, ESt 26.5.1995, kodiert | AT 3.2 S1 430 | 2,75 € |
| Luftpostbrief nach Deutschland, frankiert mit 7.00 S, ESt 26.5.1995, kodiert | AT 3.2 S1 440 | 3,00 € |
| Luftpostbrief nach Neuseeland, frankiert mit 12.50 S, ESt 26.5.1995, Ankunftsstempel | AT 3.2 S1 450 | 4,00 € |
| Luftpostbrief nach Neuseeland, frankiert mit 12.50 S, ESSt 26.5.1995, Ankunftsstempel | AT 3.2 S1 451 | 4,00 € |
| Luftpostbrief nach Canada, frankiert mit 13.00 S, ESt 26.5.1995, kodiert | AT 3.2 S1 454 | 4,50 € |
| Luftpostbrief nach Canada, frankiert mit 13.00 S, ESSt 26.5.1995, kodiert | AT 3.2 S1 455 | 4,50 € |
| Brief nach Frankreich, frankiert mit 14.00 S, ESSt Gmunden 26.5.1995, kodiert | AT 3.2 S1 457 | 4,50 € |
| Einschreibbrief nach Deutschland, frankiert mit 27.00 S, ESt 26.5.1995 | AT 3.2 S1 460 | 6,50 € |
| Luftpost-Einschreibbrief nach USA, frankiert mit 33.00 S, ESt 26.5.1995 | AT 3.2 S1 465 | 8,80 € |
| Eilbrief nach Deutschland, frankiert mit 37.00 S, ESt 26.5.1995, Ankunftsstempel | AT 3.2 S1 470 | 7,50 € |
| Luftpost-Einschreibbrief nach Australien, frankiert mit 38.00 S, ESt 26.5.95, Ankunftsst. | AT 3.2 S1 480 | 9,50 € |
| dito mit Ersttags-Sonderstempel Gmunden | AT 3.2 S1 481 | 9,50 € |
| Tarifänderung zum 1. Juli 1997 | | |
| ATM-Satz 3 Werte 6.50 / 7.00 / 8.00 Schilling, ** MiNr 3.2 S2 | AT 3.2 S2 100 | 9,00 € |
| dito mit Vollstempel Tagesstempel 1.7.1997 | AT 3.2 S2 110 | ausverk. |
| dito auf Ersttagsbrief | AT 3.2 S2 120 | ausverk. |
| Porto-Satz 4 Werte 6.50 / 7.00 / 7.50 / 13.00 Schilling, ** MiNr 3.2 S3 | AT 3.2 S3 100 | ausverk. |
| dito mit Vollstempel Tagesstempel 1.7.1997 | AT 3.2 S3 110 | ausverk. |
| dito auf Ersttagsbrief | AT 3.2 S3 120 | ausverk. |
| Tarifänderung zum 1. Januar 2001 | | |
| ATM-Satz 3 Werte 7.00 / 8.00 / 12.00 Schilling, ** MiNr 3.2 S4 | AT 3.2 S4 100 | ausverk. |
| dito mit Vollstempel Tagesstempel 1.7.1997 | AT 3.2 S4 110 | ausverk. |
| dito auf Ersttagsbrief | AT 3.2 S4 120 | ausverk. |
| Porto-Satz 4 Werte 7.00 / 8.00 / 10.00 / 15.00 Schilling, ** MiNr 3.2 S5 | AT 3.2 S5 100 | ausverk. |
| dito mit Vollstempel Tagesstempel 1.7.1997 | AT 3.2 S5 110 | ausverk. |
| dito auf Ersttagsbrief | AT 3.2 S5 120 | ausverk. |

30. Mai 2000 - FRAMA ATM "Briefmarkenausstellung WIPA" - MiNr 4

| | | |
|---|-------------|----------|
| ATM-Satz 3 Werte 6.50 / 7.00 / 8.00 Schilling, ** MiNr 4 S1 | AT 4 S1 100 | ausverk. |
| dito mit Vollstempel Tagesstempel 30.5.2000 | AT 4 S1 110 | ausverk. |
| dito auf Ersttagsbrief | AT 4 S1 120 | ausverk. |

18. Mai 2001 - FRAMA ATM "Briefmarkenausstellung ÖVEBRIA" - MiNr 5



| | | |
|--|-------------|----------|
| ATM-Satz 3 Werte 6.50 / 7.00 / 8.00 Schilling, ** MiNr 5 S1 | AT 5 S1 100 | ausverk. |
| dito mit Vollstempel Tagesstempel 18.5.2001 | AT 5 S1 110 | ausverk. |
| dito auf Ersttagsbrief | AT 5 S1 120 | ausverk. |
| ATM-Satz 3 Werte 7.00 / 8.00 / 12.00 Schilling, ** MiNr 5 S2 | AT 5 S2 100 | 9,00 € |
| dito mit Vollstempel Tagesstempel 18.5.2001 | AT 5 S2 110 | 9,50 € |

| Ausgabetag / Beschreibung / Standort / Papiersorte / Michel-Nr | Bestell-Nr | VK-Preis |
|---|-------------|----------|
| dito auf Ersttagsbrief | AT 5 S2 120 | 10,00 € |
| ATM-Satz 3 Werte 7.00 / 8.00 / 12.00 Schilling, Aufdruck rottila , ESSt ÖVEBRIA | AT 5 S2 210 | 9,50 € |

25. August 2006 - Ausgabe "Blumen - Leberblümchen" mit Aufdruck "GMUNDEN 2006" - MiNr 6.1



| | | |
|---|-----------------|----------|
| Porto-Satz 3 Werte 55 / 75 / 100 Cent, MiNr 6.1 S1 , ** | AT 6.1 S1 100 | 4,00 € |
| dito mit rückseitiger Zählnummer, ** | AT 6.1 S1 101 | 6,50 € |
| Porto-Satz mit Ersttags-Vollstempel 25.8.2006 | AT 6.1 S1 110 | 5,00 € |
| dito mit rückseitiger Zählnummer | AT 6.1 S1 111 | 7,50 € |
| Einzelmarke unserer Wahl aus Satz, ** | AT 6.1 S1 109 | |
| Versandstellen-Satz 5 Werte 55 / 75 / 100 / 125 / 375 Cent, MiNr 6.1 S2 , ** | AT 6.1 S2 100 | ausverk. |
| dito mit rückseitiger Zählnummer, ** | AT 6.1 S2 101 | ausverk. |
| Porto-Satz mit Ersttags-Vollstempel 25.8.2006 | AT 6.1 S2 110 | ausverk. |
| dito mit rückseitiger Zählnummer | AT 6.1 S2 111 | ausverk. |
| Tasten-Satz 6 Werte 55 / 75 / 100 / 125 / 175 / 210 Cent, MiNr 6.1 S3 , ** | AT 6.1 S3 100 | 12,80 € |
| dito mit rückseitiger Zählnummer, ** | AT 6.1 S3 101 | 19,20 € |
| Porto-Satz mit Ersttags-Vollstempel 25.8.2006 | AT 6.1 S3 110 | 13,50 € |
| dito mit rückseitiger Zählnummer | AT 6.1 S3 111 | 20,20 € |
| Restwert-Satz 8 Werte 1 / 2 / 3 / 4 / 5 / 10 / 55 / 75 Cent, MiNr 6.1 S4 , ** | AT 6.1 S4 100 | ausverk. |
| dito mit rückseitiger Zählnummer, ** | AT 6.1 S4 101 | ausverk. |
| Porto-Satz mit Ersttags-Vollstempel 25.8.2006 | AT 6.1 S4 110 | ausverk. |
| dito mit rückseitiger Zählnummer | AT 6.1 S4 111 | ausverk. |
| Einzelwert 55 Cent, ** | AT 6.1 EW 100 | 1,00 € |
| Einzelwert mit Ersttags-Vollstempel 25.8.2006 | AT 6.1 EW 110 | 1,20 € |
| Einzelwert auf illustriertem FDC mit Sonderstempel Erstverwendung 25.8.2006 | AT 6.1 EW 120 | 1,90 € |
| Einzelwert auf Maximumkarte mit Sonderstempel Erstverwendung 25.8.2006 | AT 6.1 EW 125 | 2,50 € |
| Aufdruckfehler bei ATM | | |
| ATM mit Aufdruckfehler "ohne Zwischenraum bei Gmunden2006", MiNr XXXI , ** | AT 6.1 XXXI 100 | ausverk. |
| Einzelwert mit Ersttags-Vollstempel 25.8.2008 | AT 6.1 XXXI 110 | 8,00 € |
| ATM-Besonderheit ATM mit fehlendem Werteindruck, MiNr 6.1 XXI | AT 6.1 XXI 100 | 25,00 € |



6. Oktober 2006 - Ausgabe "Blumen - Leberblümchen" mit Aufdruck "Bad Reichenhall" - MiNr 6.2



| | | |
|---|---------------|----------|
| Porto-Satz 3 Werte 55 / 75 / 100 Cent, MiNr 6.2 S1 , ** | AT 6.2 S1 100 | ausverk. |
| dito mit rückseitiger Zählnummer, ** | AT 6.2 S1 101 | ausverk. |
| Porto-Satz mit Ersttags-Vollstempel 6.10.2006 | AT 6.2 S1 110 | ausverk. |
| dito mit rückseitiger Zählnummer | AT 6.2 S1 111 | ausverk. |
| Einzelmarke unserer Wahl aus Satz, ** | AT 6.2 S1 109 | 1,00 € |
| Versandstellen-Satz 5 Werte 55 / 75 / 100 / 125 / 375 Cent, MiNr 6.2 S2 , ** | AT 6.2 S2 100 | ausverk. |
| dito mit rückseitiger Zählnummer, ** | AT 6.2 S2 101 | ausverk. |
| Porto-Satz mit Ersttags-Vollstempel 6.10.2006 | AT 6.2 S2 110 | ausverk. |
| dito mit rückseitiger Zählnummer | AT 6.2 S2 111 | ausverk. |
| Tasten-Satz 6 Werte 55 / 75 / 100 / 125 / 175 / 210 Cent, MiNr 6.2 S3 , ** | AT 6.2 S3 100 | 12,80 € |
| dito mit rückseitiger Zählnummer, ** | AT 6.2 S3 101 | 19,50 € |
| Porto-Satz mit Ersttags-Vollstempel 6.10.2006 | AT 6.2 S3 110 | ausverk. |
| dito mit rückseitiger Zählnummer, ** | AT 6.2 S3 111 | 20,20 € |
| Restwert-Satz 8 Werte 1 / 2 / 3 / 4 / 5 / 10 / 55 / 75 Cent, MiNr 6.2 S4 , ** | AT 6.2 S4 100 | ausverk. |
| dito mit rückseitiger Zählnummer, ** | AT 6.2 S4 101 | ausverk. |
| Porto-Satz mit Ersttags-Vollstempel 6.10.2006 | AT 6.2 S4 110 | ausverk. |
| dito mit rückseitiger Zählnummer | AT 6.2 S4 111 | ausverk. |
| ATM-Satz 3 Werte 125 / 175 / 210 Cent, gestempelt Ersttag 6.10.2006 | AT 6.2 AS 110 | 7,60 € |

| Ausgabetag / Beschreibung / Standort / Papiersorte / Michel-Nr | Bestell-Nr | VK-Preis |
|--|------------|----------|
|--|------------|----------|

| |
|--|
| 16. Oktober 2006 - Ausgabe "Blumen - Leberblümchen" mit Aufdruck "Philatelie Shop" - MiNr 6.3 |
|--|



| | | |
|---|---------------|----------|
| Porto-Satz 3 Werte 55 / 75 / 100 Cent, MiNr 6.3 S1 , ** | AT 6.3 S1 100 | 4,00 € |
| dito mit rückseitiger Zählnummer, ** | AT 6.3 S1 101 | 6,50 € |
| Porto-Satz mit Ersttags-Vollstempel 16.10.2006 | AT 6.3 S1 110 | 5,00 € |
| dito mit rückseitiger Zählnummer | AT 6.3 S1 111 | 7,50 € |
| Versandstellen-Satz 5 Werte 55 / 75 / 100 / 125 / 375 Cent, MiNr 6.3 S2 , ** | AT 6.3 S2 100 | ausverk. |
| dito mit rückseitiger Zählnummer, ** | AT 6.3 S2 101 | ausverk. |
| Porto-Satz mit Ersttags-Vollstempel 16.10.2006 | AT 6.3 S2 110 | ausverk. |
| dito mit rückseitiger Zählnummer | AT 6.3 S2 111 | ausverk. |
| Tasten-Satz 6 Werte 55 / 75 / 100 / 125 / 175 / 210 Cent, MiNr 6.3 S3 , ** | AT 6.3 S3 100 | ausverk. |
| dito mit rückseitiger Zählnummer, ** | AT 6.3 S3 101 | ausverk. |
| Porto-Satz mit Ersttags-Vollstempel 16.10.2006 | AT 6.3 S3 110 | ausverk. |
| dito mit rückseitiger Zählnummer | AT 6.3 S3 111 | ausverk. |
| Restwert-Satz 8 Werte 1 / 2 / 3 / 4 / 5 / 10 / 55 / 75 Cent, MiNr 6.3 S4 , ** | AT 6.3 S4 100 | ausverk. |
| dito mit rückseitiger Zählnummer, ** | AT 6.3 S4 101 | ausverk. |
| Porto-Satz mit Ersttags-Vollstempel 16.10.2006 | AT 6.3 S4 110 | ausverk. |
| dito mit rückseitiger Zählnummer | AT 6.3 S4 111 | ausverk. |
| Tasten-Satz 9 Werte 55/75/100/115/125/140/210/375 Cent, MiNr 6.3 S7 , ** | AT 6.3 S3 100 | ausverk. |
| dito mit rückseitiger Zählnummer, ** | AT 6.3 S3 101 | ausverk. |

| |
|--|
| 7. Januar 2007 - Ausgabe "Blumen - Leberblümchen" mit Aufdruck "Sonderpostamt" - MiNr 6.4 |
|--|



| | | |
|---|---------------|----------|
| Porto-Satz 3 Werte 55 / 75 / 100 Cent, MiNr 6.4 S1 , ** | AT 6.4 S1 100 | 4,00 € |
| dito mit rückseitiger Zählnummer, ** | AT 6.4 S1 101 | 6,00 € |
| Porto-Satz mit Ersttags-Vollstempel 7.1.2007 | AT 6.4 S1 110 | ausverk. |
| dito mit rückseitiger Zählnummer | AT 6.4 S1 111 | ausverk. |
| Versandstellen-Satz 5 Werte 55 / 75 / 100 / 125 / 375 Cent, MiNr 6.4 S2 , ** | AT 6.4 S2 100 | ausverk. |
| dito mit rückseitiger Zählnummer, ** | AT 6.4 S2 101 | ausverk. |
| Porto-Satz mit Ersttags-Vollstempel 7.1.2007 | AT 6.4 S2 110 | ausverk. |
| dito mit rückseitiger Zählnummer | AT 6.4 S2 111 | ausverk. |
| Tasten-Satz 6 Werte 55 / 75 / 100 / 125 / 175 / 210 Cent, MiNr 6.4 S3 , ** | AT 6.4 S3 100 | ausverk. |
| dito mit rückseitiger Zählnummer, ** | AT 6.4 S3 101 | ausverk. |
| Porto-Satz mit Ersttags-Vollstempel 7.1.2007 | AT 6.4 S3 110 | ausverk. |
| dito mit rückseitiger Zählnummer | AT 6.4 S3 111 | ausverk. |
| Restwert-Satz 8 Werte 1 / 2 / 3 / 4 / 5 / 10 / 55 / 75 Cent, MiNr 6.4 S4 , ** | AT 6.4 S4 100 | ausverk. |
| dito mit rückseitiger Zählnummer, ** | AT 6.4 S4 101 | ausverk. |
| Porto-Satz mit Ersttags-Vollstempel 7.1.2007 | AT 6.4 S4 110 | ausverk. |
| dito mit rückseitiger Zählnummer | AT 6.4 S4 111 | ausverk. |
| Tasten-Satz 9 Werte 55/75/100/115/125/140/210/375 Cent, MiNr 6.4 S7 , ** | AT 6.4 S3 100 | ausverk. |
| dito mit rückseitiger Zählnummer, ** | AT 6.4 S3 101 | ausverk. |

| |
|--|
| 16. März 2007 - Ausgabe "Blumen - Leberblümchen" mit Aufdruck "Marke & Münze 07" - MiNr 6.5 |
|--|

| | | |
|---|---------------|----------|
| Porto-Satz 3 Werte 55 / 75 / 100 Cent, MiNr 6.5 S1 , ** | AT 6.5 S1 100 | ausverk. |
| dito mit rückseitiger Zählnummer, ** | AT 6.5 S1 101 | ausverk. |
| Porto-Satz mit Ersttags-Vollstempel 16.3.2007 | AT 6.5 S1 110 | ausverk. |
| dito mit rückseitiger Zählnummer | AT 6.5 S1 111 | ausverk. |

| Ausgabetag / Beschreibung / Standort / Papiersorte / Michel-Nr | Bestell-Nr | VK-Preis |
|--|------------|----------|
|--|------------|----------|

| |
|--|
| 30. März 2007 - Ausgabe "Blumen - Leberblümchen" mit Aufdruck "KREMSBRIA 2007" - MiNr 6.6 |
|--|

| | | |
|---|---------------|----------|
| Porto-Satz 3 Werte 55 / 75 / 100 Cent, MiNr 6.6 S1 , ** | AT 6.6 S1 100 | ausverk. |
| dito mit rückseitiger Zählnummer, ** | AT 6.6 S1 101 | ausverk. |
| Porto-Satz mit Ersttags-Vollstempel 30.3.2007 | AT 6.6 S1 110 | ausverk. |
| dito mit rückseitiger Zählnummer | AT 6.6 S1 111 | ausverk. |

| |
|--|
| 15. Juni 2007 - Ausgabe "Blumen - Leberblümchen" mit Aufdruck "ÖVEBRIA 2007" - MiNr 6.7 |
|--|

| | | |
|---|---------------|----------|
| Porto-Satz 3 Werte 55 / 75 / 100 Cent, MiNr 6.7 S1 , ** | AT 6.7 S1 100 | ausverk. |
| dito mit rückseitiger Zählnummer, ** | AT 6.7 S1 101 | ausverk. |
| Porto-Satz mit Ersttags-Vollstempel 15.6.2007 | AT 6.7 S1 110 | ausverk. |
| dito mit rückseitiger Zählnummer | AT 6.7 S1 111 | ausverk. |

| |
|---|
| 15. Juni 2007 - Ausgabe "Blumen - Leberblümchen" mit Aufdruck "HIRTENBERG 2007" - MiNr 6.8 |
|---|

| | | |
|---|---------------|----------|
| Porto-Satz 3 Werte 55 / 75 / 100 Cent, MiNr 6.8 S1 , ** | AT 6.8 S1 100 | ausverk. |
| dito mit rückseitiger Zählnummer, ** | AT 6.8 S1 101 | ausverk. |
| Porto-Satz mit Ersttags-Vollstempel 15.6.2007 | AT 6.8 S1 110 | ausverk. |
| dito mit rückseitiger Zählnummer | AT 6.8 S1 111 | ausverk. |

| |
|--|
| 24. August 2007 - Ausgabe "Blumen - Leberblümchen" mit Aufdruck "GMUNDEN 2007" - MiNr 6.9 |
|--|



| | | |
|--|---------------|----------|
| Porto-Satz 3 Werte 55 / 75 / 100 Cent, MiNr 6.9 S1 , ** | AT 6.9 S1 100 | 4,00 € |
| dito mit rückseitiger Zählnummer, ** | AT 6.9 S1 101 | 6,00 € |
| Porto-Satz mit Ersttags-Vollstempel 24.8.2007 | AT 6.9 S1 110 | ausverk. |
| dito mit rückseitiger Zählnummer | AT 6.9 S1 111 | ausverk. |
| Porto-Satz 3 Werte 65 / 115 / 140 Cent, MiNr 6.9 S5 , ** | AT 6.9 S5 100 | 5,50 € |
| dito mit rückseitiger Zählnummer, ** | AT 6.9 S5 101 | 8,20 € |
| Porto-Satz mit Ersttags-Vollstempel 24.8.2007 | AT 6.9 S5 110 | ausverk. |
| dito mit rückseitiger Zählnummer | AT 6.9 S5 111 | ausverk. |

| |
|---|
| 5. Oktober 2007 - Ausgabe "Blumen - Leberblümchen" mit Aufdruck "STADTMUSEUM GRAZ" - MiNr 6.10 |
|---|

| | | |
|--|----------------|----------|
| Porto-Satz 3 Werte 55 / 75 / 100 Cent, MiNr 6.10 S1 , ** | AT 6.10 S1 100 | ausverk. |
| dito mit rückseitiger Zählnummer, ** | AT 6.10 S1 101 | ausverk. |
| Porto-Satz mit Ersttags-Vollstempel 5.10.2007 | AT 6.10 S1 110 | ausverk. |
| dito mit rückseitiger Zählnummer | AT 6.10 S1 111 | ausverk. |

| Ausgabetag / Beschreibung / Standort / Papiersorte / Michel-Nr | Bestell-Nr | VK-Preis |
|--|------------|----------|
|--|------------|----------|

| | | |
|---|--|--|
| 26. Oktober 2007 - Ausgabe "Blumen - Leberblümchen" mit Aufdruck "SINDELFINGEN 2007" - MiNr 6.11 | | |
|---|--|--|

| | | |
|--|----------------|----------|
| Porto-Satz 3 Werte 55 / 75 / 100 Cent, MiNr 6.11 S1 , ** | AT 6.11 S1 100 | ausverk. |
| dito mit rückseitiger Zählnummer, ** | AT 6.11 S1 101 | ausverk. |
| Porto-Satz mit Ersttags-Vollstempel 26.10.2007 | AT 6.11 S1 110 | ausverk. |
| dito mit rückseitiger Zählnummer | AT 6.11 S1 111 | ausverk. |

| |
|---|
| 25. August 2006 - Ausgabe "Blumen - Tulpen" mit Aufdruck "Gmunden 2006" - MiNr 7.1 |
|---|



| | | |
|---|---------------|----------|
| Porto-Satz 3 Werte 55 / 75 / 100 Cent, MiNr 7.1 S1 , ** | AT 7.1 S1 100 | 4,00 € |
| dito mit rückseitiger Zählnummer, ** | AT 7.1 S1 101 | 6,50 € |
| Porto-Satz mit Ersttags-Vollstempel 25.8.2006 | AT 7.1 S1 110 | 5,00 € |
| dito mit rückseitiger Zählnummer | AT 7.1 S1 111 | 7,50 € |
| Einzelmarke unserer Wahl aus Satz, ** | AT 7.1 S1 109 | 1,00 € |
| Tasten-Satz 6 Werte 55 / 75 / 100 / 125 / 175 / 210 Cent, MiNr 7.1 S3 , ** | AT 7.1 S3 100 | 12,80 € |
| dito mit rückseitiger Zählnummer, ** | AT 7.1 S3 101 | 19,20 € |
| Porto-Satz mit Ersttags-Vollstempel 25.8.2006 | AT 7.1 S3 110 | 13,50 € |
| dito mit rückseitiger Zählnummer | AT 7.1 S3 111 | 20,20 € |
| Restwert-Satz 8 Werte 1 / 2 / 3 / 4 / 5 / 10 / 55 / 75 Cent, MiNr 7.1 S4 , ** | AT 7.1 S4 100 | ausverk. |
| dito mit rückseitiger Zählnummer, ** | AT 7.1 S4 101 | ausverk. |
| Porto-Satz mit Ersttags-Vollstempel 25.8.2006 | AT 7.1 S4 110 | ausverk. |
| dito mit rückseitiger Zählnummer | AT 7.1 S4 111 | ausverk. |
| Einzelwert 55 Cent, ** | AT 7.1 EW 100 | 1,00 € |
| Einzelwert mit Ersttags-Vollstempel 25.8.2006 | AT 7.1 EW 110 | 1,20 € |
| Einzelwert auf illustriertem FDC mit Sonderstempel Erstverwendung 25.8.2006 | AT 7.1 EW 120 | 1,90 € |
| Einzelwert auf Maximumkarte mit Sonderstempel Erstverwendung 25.8.2006 | AT 7.1 EW 125 | 2,50 € |

Fehlender Werteindruck

ATM mit fehlendem Werteindruck, **
 dito mit rückseitiger Zählnummer, **
 ATM mit Ersttags-Vollstempel 25.8.2008



| | |
|----------------|----------|
| AT 7.1 XXI 100 | ausverk. |
| AT 7.1 XXI 101 | 45,00 € |
| AT 7.1 XXI 110 | ausverk. |

Aufdruckfehler bei ATM

ATM mit Aufdruckfehler "ohne Zwischenraum bei Gmunden2006", **MiNr XXXI**, **
 Einzelwert mit Ersttags-Vollstempel 25.8.2008



| | |
|-----------------|----------|
| AT 7.1 XXXI 100 | ausverk. |
| AT 7.1 XXXI 110 | 8,00 € |

| |
|--|
| 6. Oktober 2006 - Ausgabe "Blumen - Tulpen" mit Aufdruck "Bad Reichenhall" - MiNr 7.2 |
|--|



| | | |
|---|---------------|----------|
| Porto-Satz 3 Werte 55 / 75 / 100 Cent, MiNr 7.2 S1 , ** | AT 7.2 S1 100 | ausverk. |
| dito mit rückseitiger Zählnummer, ** | AT 7.2 S1 101 | ausverk. |
| Porto-Satz mit Ersttags-Vollstempel 6.10.2006 | AT 7.2 S1 110 | ausverk. |
| dito mit rückseitiger Zählnummer | AT 7.2 S1 111 | ausverk. |
| Tasten-Satz 6 Werte 55 / 75 / 100 / 125 / 175 / 210 Cent, MiNr 7.2 S3 , ** | AT 7.2 S3 100 | 12,80 € |
| dito mit rückseitiger Zählnummer, ** | AT 7.2 S3 101 | 19,20 € |
| Porto-Satz mit Ersttags-Vollstempel 6.10.2006 | AT 7.2 S3 110 | ausverk. |
| dito mit rückseitiger Zählnummer | AT 7.2 S3 111 | 20,20 € |
| Restwert-Satz 8 Werte 1 / 2 / 3 / 4 / 5 / 10 / 55 / 75 Cent, MiNr 7.2 S4 , ** | AT 7.2 S4 100 | ausverk. |

| Ausgabetag / Beschreibung / Standort / Papiersorte / Michel-Nr | Bestell-Nr | VK-Preis |
|--|---------------|----------|
| dito mit rückseitiger Zählnummer, ** | AT 7.2 S4 101 | ausverk. |
| Porto-Satz mit Ersttags-Vollstempel 6.10.2006 | AT 7.2 S4 110 | ausverk. |
| dito mit rückseitiger Zählnummer | AT 7.2 S4 111 | ausverk. |
| ATM-Satz 3 Werte 125 / 175 / 210 Cent, gestempelt Ersttag 6.10.2006 | AT 7.2 AS 110 | 7,60 € |
| dito mit rückseitiger Zählnummer | AT 7.2 AS 111 | 11,50 € |

16. Oktober 2006 - Ausgabe "Blumen - Leberblümchen" mit Aufdruck "Philatelie Shop" - MiNr 7.3



| | | |
|--|---------------|--------|
| Porto-Satz 3 Werte 55 / 75 / 100 Cent. MiNr 7.3 S1. ** | AT 7.3 S1 100 | 4,00 € |
| dito mit rückseitiger Zählnummer, ** | AT 7.3 S1 101 | 6,50 € |
| Porto-Satz mit Ersttags-Vollstempel 16.10.2006 | AT 7.3 S1 110 | 5,00 € |
| dito mit rückseitiger Zählnummer | AT 7.3 S1 111 | 7,50 € |

7. Januar 2007 - Ausgabe "Blumen - Tulpen" mit Aufdruck "Sonderpostamt" - MiNr 7.4



| | | |
|--|---------------|----------|
| Porto-Satz 3 Werte 55 / 75 / 100 Cent. MiNr 7.4 S1. ** | AT 7.4 S1 100 | 4,00 € |
| dito mit rückseitiger Zählnummer, ** | AT 7.4 S1 101 | 6,00 € |
| Porto-Satz mit Ersttags-Vollstempel 7.1.2007 | AT 7.4 S1 110 | ausverk. |
| dito mit rückseitiger Zählnummer | AT 7.4 S1 111 | ausverk. |

16. März 2007 - Ausgabe "Blumen - Tulpen" mit Aufdruck "Marke & Münze 07" - MiNr 7.5

| | | |
|--|---------------|----------|
| Porto-Satz 3 Werte 55 / 75 / 100 Cent. MiNr 7.5 S1. ** | AT 7.5 S1 100 | ausverk. |
| dito mit rückseitiger Zählnummer, ** | AT 7.5 S1 101 | ausverk. |
| Porto-Satz mit Ersttags-Vollstempel 16.3.2007 | AT 7.5 S1 110 | ausverk. |
| dito mit rückseitiger Zählnummer | AT 7.5 S1 111 | ausverk. |

30. März 2007 - Ausgabe "Blumen - Tulpen" mit Aufdruck "KREMSBRIA 2007" - MiNr 7.6

| | | |
|--|---------------|----------|
| Porto-Satz 3 Werte 55 / 75 / 100 Cent. MiNr 7.6 S1. ** | AT 7.6 S1 100 | ausverk. |
| dito mit rückseitiger Zählnummer, ** | AT 7.6 S1 101 | ausverk. |
| Porto-Satz mit Ersttags-Vollstempel 30.3.2007 | AT 7.6 S1 110 | ausverk. |
| dito mit rückseitiger Zählnummer | AT 7.6 S1 111 | ausverk. |

15. Juni 2007 - Ausgabe "Blumen - Tulpen" mit Aufdruck "ÖVEBRIA 2007" - MiNr 7.7

| | | |
|--|---------------|----------|
| Porto-Satz 3 Werte 55 / 75 / 100 Cent. MiNr 7.7 S1. ** | AT 7.7 S1 100 | ausverk. |
| dito mit rückseitiger Zählnummer, ** | AT 7.7 S1 101 | ausverk. |
| Porto-Satz mit Ersttags-Vollstempel 15.6.2007 | AT 7.7 S1 110 | ausverk. |
| dito mit rückseitiger Zählnummer | AT 7.7 S1 111 | ausverk. |

| Ausgabetag / Beschreibung / Standort / Papiersorte / Michel-Nr | Bestell-Nr | VK-Preis |
|--|------------|----------|
|--|------------|----------|

| | | |
|--|--|--|
| 15. Juni 2007 - Ausgabe "Blumen - Tulpen" mit Aufdruck "HIRTENBERG 2007" - MiNr 7.8 | | |
|--|--|--|

| | | |
|--|---------------|----------|
| Porto-Satz 3 Werte 55 / 75 / 100 Cent. MiNr 7.8 S1. ** | AT 7.8 S1 100 | ausverk. |
| dito mit rückseitiger Zählnummer, ** | AT 7.8 S1 101 | ausverk. |
| Porto-Satz mit Ersttags-Vollstempel 15.6.2007 | AT 7.8 S1 110 | ausverk. |
| dito mit rückseitiger Zählnummer | AT 7.8 S1 111 | ausverk. |

| | | |
|---|--|--|
| 24. August 2007 - Ausgabe "Blumen - Tulpen" mit Aufdruck "GMUNDEN 2007" - MiNr 7.9 | | |
|---|--|--|



| | | |
|---|---------------|----------|
| Porto-Satz 3 Werte 55 / 75 / 100 Cent. MiNr 7.9 S1. ** | AT 7.9 S1 100 | 4,00 € |
| dito mit rückseitiger Zählnummer, ** | AT 7.9 S1 101 | 6,00 € |
| Porto-Satz mit Ersttags-Vollstempel 24.8.2007 | AT 7.9 S1 110 | ausverk. |
| dito mit rückseitiger Zählnummer | AT 7.9 S1 111 | ausverk. |
| Versandstellen-Satz 5 Werte 55 / 75 / 100 / 125 / 375 Cent, MiNr 7.9 S2. ** | AT 7.9 S2 100 | ausverk. |
| dito mit rückseitiger Zählnummer, ** | AT 7.9 S2 101 | ausverk. |
| Porto-Satz mit Ersttags-Vollstempel 24.8.2007 | AT 7.9 S2 110 | ausverk. |
| dito mit rückseitiger Zählnummer | AT 7.9 S2 111 | ausverk. |
| Porto-Satz 3 Werte 65 / 115 / 140 Cent. MiNr 7.9 S5. ** | AT 7.9 S5 100 | 5,50 € |
| dito mit rückseitiger Zählnummer, ** | AT 7.9 S5 101 | 8,20 € |
| Porto-Satz mit Ersttags-Vollstempel 24.8.2007 | AT 7.9 S5 110 | ausverk. |
| dito mit rückseitiger Zählnummer | AT 7.9 S5 111 | ausverk. |

| | | |
|--|--|--|
| 5. Oktober 2007 - Ausgabe "Blumen - Tulpen" mit Aufdruck "STADTMUSEUM GRAZ" - MiNr 7.10 | | |
|--|--|--|

| | | |
|---|----------------|----------|
| Porto-Satz 3 Werte 55 / 75 / 100 Cent. MiNr 7.10 S1. ** | AT 7.10 S1 100 | ausverk. |
| dito mit rückseitiger Zählnummer, ** | AT 7.10 S1 101 | ausverk. |
| Porto-Satz mit Ersttags-Vollstempel 5.10.2007 | AT 7.10 S1 110 | ausverk. |
| dito mit rückseitiger Zählnummer | AT 7.10 S1 111 | ausverk. |

| | | |
|--|--|--|
| 26. Oktober 2007 - Ausgabe "Blumen - Tulpen" mit Aufdruck "SINDELFINGEN 2007" - MiNr 7.11 | | |
|--|--|--|

| | | |
|---|----------------|----------|
| Porto-Satz 3 Werte 55 / 75 / 100 Cent. MiNr 7.11 S1. ** | AT 7.11 S1 100 | ausverk. |
| dito mit rückseitiger Zählnummer, ** | AT 7.11 S1 101 | ausverk. |
| Porto-Satz mit Ersttags-Vollstempel 26.10.2007 | AT 7.11 S1 110 | ausverk. |
| dito mit rückseitiger Zählnummer | AT 7.11 S1 111 | ausverk. |

| | | |
|---|--|--|
| 24. November 2006 - Ausgabe "Winter - Kinder" mit Aufdruck "CHRISTKINDL 06" - MiNr 8.1 | | |
|---|--|--|

| | | |
|--|---------------|----------|
| Porto-Satz 3 Werte 55 / 75 / 100 Cent. MiNr 8.1 S1. ** | AT 8.1 S1 100 | ausverk. |
| dito mit rückseitiger Zählnummer, ** | AT 8.1 S1 101 | ausverk. |
| Porto-Satz mit Ersttags-Vollstempel 24.11.2006 | AT 8.1 S1 110 | ausverk. |
| dito mit rückseitiger Zählnummer | AT 8.1 S1 111 | ausverk. |

| Ausgabetag / Beschreibung / Standort / Papiersorte / Michel-Nr | Bestell-Nr | VK-Preis |
|--|------------|----------|
|--|------------|----------|

| | | |
|--|---------------|----------|
| Einzelwert 55 Cent, ** | AT 8.1 EW 100 | 1,00 € |
| dito mit rückseitiger Zählnummer, ** | AT 8.1 EW 101 | 1,50 € |
| Einzelwert mit Ersttags-Vollstempel 24.11.2006 | AT 8.1 EW 110 | 1,20 € |
| dito mit rückseitiger Zählnummer | AT 8.1 EW 111 | ausverk. |

| 24. November 2006 - Ausgabe "Winter - Kinder" mit Aufdruck "PHILATELIE.SHOP" - MiNr 8.2 |
|---|
|---|



| | | |
|--|---------------|--------|
| Porto-Satz 3 Werte 55 / 75 / 100 Cent. MiNr 8.2 S1. ** | AT 8.2 S1 100 | 4,00 € |
| dito mit rückseitiger Zählnummer, ** | AT 8.2 S1 101 | 6,00 € |
| Porto-Satz mit Ersttags-Vollstempel 24.11.2006 | AT 8.2 S1 110 | 5,00 € |
| dito mit rückseitiger Zählnummer | AT 8.2 S1 111 | 7,50 € |

| 1. Dezember 2006 - Ausgabe "Winter - Kinder" mit Aufdruck "SONDERPOSTAMT" - MiNr 8.3 |
|--|
|--|



| | | |
|--|---------------|--------|
| Porto-Satz 3 Werte 55 / 75 / 100 Cent. MiNr 8.3 S1. ** | AT 8.3 S1 100 | 4,00 € |
| dito mit rückseitiger Zählnummer, ** | AT 8.3 S1 101 | 6,00 € |
| Porto-Satz mit Ersttags-Vollstempel 1.12.2006 | AT 8.3 S1 110 | 5,00 € |
| dito mit rückseitiger Zählnummer | AT 8.3 S1 111 | 7,50 € |

| 8. Dezember 2006 - Ausgabe "Winter - Kinder" mit Aufdruck "NUMPHIL" - MiNr 8.4 |
|--|
|--|

| | | |
|--|---------------|----------|
| Porto-Satz 3 Werte 55 / 75 / 100 Cent. MiNr 8.4 S1. ** | AT 8.4 S1 100 | ausverk. |
| dito mit rückseitiger Zählnummer, ** | AT 8.4 S1 101 | ausverk. |
| Porto-Satz mit Ersttags-Vollstempel 8.12.2006 | AT 8.4 S1 110 | ausverk. |
| dito mit rückseitiger Zählnummer | AT 8.4 S1 111 | ausverk. |

| 11. Dezember 2006 - Ausgabe "Winter - Kinder" mit Aufdruck "CHRISTKIND WIEN" - MiNr 8.5 |
|---|
|---|

| | | |
|--|---------------|----------|
| Porto-Satz 3 Werte 55 / 75 / 100 Cent. MiNr 8.5 S1. ** | AT 8.5 S1 100 | ausverk. |
| dito mit rückseitiger Zählnummer, ** | AT 8.5 S1 101 | ausverk. |
| Porto-Satz mit Ersttags-Vollstempel 11.12.2006 | AT 8.5 S1 110 | ausverk. |
| dito mit rückseitiger Zählnummer | AT 8.5 S1 111 | ausverk. |

| 7. Dezember 2007 - Ausgabe "Winter - Kinder" mit Aufdruck "NUMIPHIL 2007" - MiNr 8.7 |
|--|
|--|



| | | |
|---|---------------|----------|
| Porto-Satz 3 Werte 55 / 75 / 100 Cent. MiNr 8.7 S1. ** | AT 8.7 S1 100 | ausverk. |
| dito mit rückseitiger Zählnummer, ** | AT 8.7 S1 101 | ausverk. |
| Porto-Satz mit Ersttags-Vollstempel 7.12.2007 | AT 8.7 S1 110 | ausverk. |
| dito mit rückseitiger Zählnummer | AT 8.7 S1 111 | ausverk. |
| Porto-Satz 3 Werte 65 / 115 / 140 Cent. MiNr 8.7 S8. ** | AT 8.7 S8 100 | 5,50 € |
| dito mit rückseitiger Zählnummer, ** | AT 8.7 S8 101 | 8,20 € |
| Porto-Satz mit Ersttags-Vollstempel 7.12.2007 | AT 8.7 S8 110 | ausverk. |
| dito mit rückseitiger Zählnummer | AT 8.7 S8 111 | ausverk. |

| Ausgabetag / Beschreibung / Standort / Papiersorte / Michel-Nr | Bestell-Nr | VK-Preis |
|--|------------|----------|
|--|------------|----------|

| |
|---|
| 21. November 2008 - Ausgabe "Winter - Kinder" mit Aufdruck "CHRISTKINDL 08" - MiNr 8.8 |
|---|



| | | |
|---|---------------|--------|
| Porto-Satz 3 Werte 55 / 75 / 100 Cent, MiNr 8.8 S1 , ** | AT 8.8 S1 100 | 4,00 € |
| dito mit rückseitiger Zählnummer, ** | AT 8.8 S1 101 | 6,00 € |
| Porto-Satz mit Ersttags-Vollstempel 21.11.2008 | AT 8.8 S1 110 | 5,00 € |
| dito mit rückseitiger Zählnummer | AT 8.8 S1 111 | 7,50 € |

| |
|--|
| 5. Dezember 2008 - Ausgabe "Winter - Kinder" mit Aufdruck "NUMPHIL 2008" - MiNr 8.9 |
|--|

| | | |
|---|---------------|----------|
| Porto-Satz 3 Werte 55 / 75 / 100 Cent, MiNr 8.9 S1 , ** | AT 8.9 S1 100 | ausverk. |
| dito mit rückseitiger Zählnummer, ** | AT 8.9 S1 101 | ausverk. |
| Porto-Satz mit Ersttags-Vollstempel 5.12.2008 | AT 8.9 S1 110 | ausverk. |
| dito mit rückseitiger Zählnummer | AT 8.9 S1 111 | ausverk. |

| |
|---|
| 24. November 2006 - Ausgabe "Winter - Winterlandschaft" mit Aufdruck "CHRISTKINDL 06" - MiNr 9.1 |
|---|

| | | |
|---|---------------|----------|
| Porto-Satz 3 Werte 55 / 75 / 100 Cent, MiNr 9.1 S1 , ** | AT 9.1 S1 100 | ausverk. |
| dito mit rückseitiger Zählnummer, ** | AT 9.1 S1 101 | ausverk. |
| Porto-Satz mit Ersttags-Vollstempel 24.11.2006 | AT 9.1 S1 110 | ausverk. |
| dito mit rückseitiger Zählnummer | AT 9.1 S1 111 | ausverk. |
| Einzelwert 55 Cent, ** | AT 9.1 EW 100 | 1,00 € |
| dito mit rückseitiger Zählnummer, ** | AT 9.1 EW 101 | 1,50 € |
| Einzelwert mit Ersttags-Vollstempel 24.11.2006 | AT 9.1 EW 110 | 1,20 € |
| dito mit rückseitiger Zählnummer | AT 9.1 EW 111 | ausverk. |

| |
|--|
| 24. November 2006 - Ausgabe "Winter - Winterlandschaft" mit Aufdruck "PHILATELIE.SHOP" - MiNr 9.2 |
|--|



| | | |
|---|---------------|--------|
| Porto-Satz 3 Werte 55 / 75 / 100 Cent, MiNr 9.2 S1 , ** | AT 9.2 S1 100 | 4,00 € |
| dito mit rückseitiger Zählnummer, ** | AT 9.2 S1 101 | 6,00 € |
| Porto-Satz mit Ersttags-Vollstempel 24.11.2006 | AT 9.2 S1 110 | 5,00 € |
| dito mit rückseitiger Zählnummer | AT 9.2 S1 111 | 7,50 € |

| |
|---|
| 1. Dezember 2006 - Ausgabe "Winter - Winterlandschaft" mit Aufdruck "SONDERPOSTAMT" - MiNr 9.3 |
|---|



| | | |
|---|---------------|--------|
| Porto-Satz 3 Werte 55 / 75 / 100 Cent, MiNr 9.3 S1 , ** | AT 9.3 S1 100 | 4,00 € |
| dito mit rückseitiger Zählnummer, ** | AT 9.3 S1 101 | 6,00 € |
| Porto-Satz mit Ersttags-Vollstempel 1.12.2006 | AT 9.3 S1 110 | 5,00 € |
| dito mit rückseitiger Zählnummer | AT 9.3 S1 111 | 7,50 € |

| Ausgabetag / Beschreibung / Standort / Papiersorte / Michel-Nr | Bestell-Nr | VK-Preis |
|--|------------|----------|
|--|------------|----------|

| |
|---|
| 8. Dezember 2006 - Ausgabe "Winter - Winterlandschaft" mit Aufdruck "NUMPHIL" - MiNr 9.4 |
|---|

| | | |
|--|---------------|----------|
| Porto-Satz 3 Werte 55 / 75 / 100 Cent. MiNr 9.4 S1. ** | AT 9.4 S1 100 | ausverk. |
| dito mit rückseitiger Zählnummer, ** | AT 9.4 S1 101 | ausverk. |
| Porto-Satz mit Ersttags-Vollstempel 8.12.2006 | AT 9.4 S1 110 | ausverk. |
| dito mit rückseitiger Zählnummer | AT 9.4 S1 111 | ausverk. |

| |
|--|
| 11. Dezember 2006 - Ausgabe "Winter - Winterlandschaft" mit Aufdruck "CHRISTKIND WIEN" - MiNr 9.5 |
|--|

| | | |
|--|---------------|----------|
| Porto-Satz 3 Werte 55 / 75 / 100 Cent. MiNr 9.5 S1. ** | AT 9.5 S1 100 | ausverk. |
| dito mit rückseitiger Zählnummer, ** | AT 9.5 S1 101 | ausverk. |
| Porto-Satz mit Ersttags-Vollstempel 11.12.2006 | AT 9.5 S1 110 | ausverk. |
| dito mit rückseitiger Zählnummer | AT 9.5 S1 111 | ausverk. |

| |
|--|
| 7. Dezember 2007 - Ausgabe "Winter - Winterlandschaft" mit Aufdruck "NUMPHIL 2007" - MiNr 9.7 |
|--|



| | | |
|---|---------------|----------|
| Porto-Satz 3 Werte 55 / 75 / 100 Cent. MiNr 9.7 S1. ** | AT 9.7 S1 100 | ausverk. |
| dito mit rückseitiger Zählnummer, ** | AT 9.7 S1 101 | ausverk. |
| Porto-Satz mit Ersttags-Vollstempel 7.12.2007 | AT 9.7 S1 110 | ausverk. |
| dito mit rückseitiger Zählnummer | AT 9.7 S1 111 | ausverk. |
| Porto-Satz 3 Werte 65 / 115 / 140 Cent. MiNr 9.7 S8. ** | AT 9.7 S8 100 | 5,50 € |
| dito mit rückseitiger Zählnummer, ** | AT 9.7 S8 101 | 8,20 € |
| Porto-Satz mit Ersttags-Vollstempel 7.12.2007 | AT 9.7 S8 110 | ausverk. |
| dito mit rückseitiger Zählnummer, ** | AT 9.7 S8 111 | ausverk. |

| |
|---|
| 21. November 2008 - Ausgabe "Winter - Winterlandschaft" mit Aufdruck "CHRISTKINDL 08" - MiNr 9.8 |
|---|



| | | |
|--|---------------|--------|
| Porto-Satz 3 Werte 55 / 75 / 100 Cent. MiNr 9.8 S1. ** | AT 9.8 S1 100 | 4,00 € |
| dito mit rückseitiger Zählnummer, ** | AT 9.8 S1 101 | 6,00 € |
| Porto-Satz mit Ersttags-Vollstempel 21.11.2008 | AT 9.8 S1 110 | 5,00 € |
| dito mit rückseitiger Zählnummer | AT 9.8 S1 111 | 7,50 € |

| |
|--|
| 5. Dezember 2008 - Ausgabe "Winter - Winterlandschaft" mit Aufdruck "NUMPHIL 2008" - MiNr 9.9 |
|--|

| | | |
|--|---------------|----------|
| Porto-Satz 3 Werte 55 / 75 / 100 Cent. MiNr 9.9 S1. ** | AT 9.9 S1 100 | ausverk. |
| dito mit rückseitiger Zählnummer, ** | AT 9.9 S1 101 | ausverk. |
| Porto-Satz mit Ersttags-Vollstempel 5.12.2008 | AT 9.9 S1 110 | ausverk. |
| dito mit rückseitiger Zählnummer | AT 9.9 S1 111 | ausverk. |

| Ausgabetag / Beschreibung / Standort / Papiersorte / Michel-Nr | Bestell-Nr | VK-Preis |
|--|------------|----------|
|--|------------|----------|

| |
|---|
| 7. Januar 2008 - Ausgabe "Fußball-WM - Fußbälle" mit Aufdruck "7.-29.6.2008" - MiNr 10.1 |
|---|



| | | |
|---|----------------|----------|
| Porto-Satz 3 Werte 55 / 75 / 100 Cent, MiNr 10.1 S1 , ** dito mit rückseitiger Zählnummer, ** | AT 10.1 S1 100 | ausverk. |
| Porto-Satz mit Ersttags-Vollstempel 7.1.2008 | AT 10.1 S1 101 | ausverk. |
| dito mit rückseitiger Zählnummer | AT 10.1 S1 110 | ausverk. |
| Porto-Satz 3 Werte 65 / 115 / 140 Cent, MiNr 10.1 S2 , ** dito mit rückseitiger Zählnummer, ** | AT 10.1 S1 111 | ausverk. |
| Porto-Satz mit Ersttags-Vollstempel 7.1.2008 | AT 10.1 S2 100 | 5,50 € |
| dito mit rückseitiger Zählnummer | AT 10.1 S2 101 | 8,20 € |
| Einzelwert 55 Cent, ** | AT 10.1 S2 110 | 6,50 € |
| dito mit rückseitiger Zählnummer, ** | AT 10.1 S2 111 | 9,70 € |
| Einzelwert mit Ersttags-Vollstempel 5.12.2008 | AT 10.1 EW 100 | 0,90 € |
| dito mit rückseitiger Zählnummer | AT 10.1 EW 101 | ausverk. |
| dito auf Ersttagsbrief | AT 10.1 EW 110 | 1,00 € |
| | AT 10.1 EW 111 | ausverk. |
| | AT 10.1 EW 120 | 2,60 € |

| |
|--|
| 7. Januar 2008 - Ausgabe "Fußball-WM - Fußbälle" mit Aufdruck "SALZKAMMERGUT" - MiNr 10.2 |
|--|



| | | |
|--|----------------|----------|
| Porto-Satz 3 Werte 55 / 75 / 100 Cent, MiNr 10.2 S1 , ** dito mit rückseitiger Zählnummer, ** | AT 10.2 S1 100 | 4,00 € |
| Porto-Satz mit Ersttags-Vollstempel 29.4.2008 | AT 10.2 S1 101 | 6,00 € |
| dito mit rückseitiger Zählnummer | AT 10.2 S1 110 | 5,00 € |
| | AT 10.2 S1 111 | ausverk. |

| |
|--|
| 7. Januar 2008 - Ausgabe "Fußball-WM - Maskottchen" mit Aufdruck "7.-29.6.2008" - MiNr 11.1 |
|--|



| | | |
|---|----------------|----------|
| Porto-Satz 3 Werte 55 / 75 / 100 Cent, MiNr 11.1 S1 , ** dito mit rückseitiger Zählnummer, ** | AT 11.1 S1 100 | ausverk. |
| Porto-Satz mit Ersttags-Vollstempel 7.1.2008 | AT 11.1 S1 101 | ausverk. |
| dito mit rückseitiger Zählnummer | AT 11.1 S1 110 | ausverk. |
| Porto-Satz 3 Werte 65 / 115 / 140 Cent, MiNr 11.1 S2 , ** dito mit rückseitiger Zählnummer, ** | AT 11.1 S1 111 | ausverk. |
| Porto-Satz mit Ersttags-Vollstempel 7.1.2008 | AT 11.1 S2 100 | 5,50 € |
| dito mit rückseitiger Zählnummer | AT 11.1 S2 101 | 8,20 € |
| Einzelwert 55 Cent, ** | AT 11.1 S2 110 | 6,50 € |
| dito mit rückseitiger Zählnummer, ** | AT 11.1 S2 111 | 9,70 € |
| Einzelwert mit Ersttags-Vollstempel 5.12.2008 | AT 11.1 EW 100 | 0,90 € |
| dito mit rückseitiger Zählnummer | AT 11.1 EW 101 | ausverk. |
| dito auf Ersttagsbrief | AT 11.1 EW 110 | 1,00 € |
| | AT 11.1 EW 111 | 1,50 € |
| | AT 11.1 EW 120 | 2,60 € |

| |
|--|
| 7. Januar 2008 - Ausgabe "Fußball-WM - Fußbälle" mit Aufdruck "SALZKAMMERGUT" - MiNr 11.2 |
|--|



| | | |
|--|----------------|----------|
| Porto-Satz 3 Werte 55 / 75 / 100 Cent, MiNr 11.2 S1 , ** dito mit rückseitiger Zählnummer, ** | AT 11.2 S1 100 | 4,00 € |
| Porto-Satz mit Ersttags-Vollstempel 29.4.2008 | AT 11.2 S1 101 | 6,00 € |
| dito mit rückseitiger Zählnummer | AT 11.2 S1 110 | 5,00 € |
| | AT 11.2 S1 111 | ausverk. |

| Ausgabetag / Beschreibung / Standort / Papiersorte / Michel-Nr | Bestell-Nr | VK-Preis |
|--|------------|----------|
|--|------------|----------|

| |
|--|
| 6. Juni 2008 - Ausgabe "WIPA - Donauturm" mit Aufdruck "Gmunden 2008" - MiNr 12.1 |
|--|



Porto-Satz 3 Werte 55 / 75 / 100 Cent. **MiNr 12.1 S1**, **
 dito mit rückseitiger Zählnummer, **
 Porto-Satz mit Ersttags-Vollstempel 6.6.2008
 dito mit rückseitiger Zählnummer
Einzelwert 55 Cent, **
 dito mit rückseitiger Zählnummer, **
 Einzelwert mit Ersttags-Vollstempel 6.6.2008
 dito mit rückseitiger Zählnummer
 dito auf Ersttagsbrief

| | |
|----------------|----------|
| AT 12.1 S1 100 | 4,00 € |
| AT 12.1 S1 101 | 6,00 € |
| AT 12.1 S1 110 | 5,00 € |
| AT 12.1 S1 111 | 7,50 € |
| AT 12.1 EW 100 | ausverk. |
| AT 12.1 EW 101 | 1,35 € |
| AT 12.1 EW 110 | 1,00 € |
| AT 12.1 EW 111 | 1,50 € |
| AT 12.1 EW 120 | 2,80 € |

| |
|--|
| 30. Juni 2008 - Ausgabe "WIPA - Donauturm" mit Aufdruck "18.-21.9.2008" - MiNr 12.2 |
|--|

Porto-Satz 3 Werte 55 / 75 / 100 Cent. **MiNr 12.2 S1**, **
 dito mit rückseitiger Zählnummer, **
 Porto-Satz mit Ersttags-Vollstempel 30.6.2008
 dito mit rückseitiger Zählnummer
Einzelwert 55 Cent, **
 dito mit rückseitiger Zählnummer, **
 Einzelwert mit Ersttags-Vollstempel 18.9.2008
 dito mit rückseitiger Zählnummer
 dito auf Ersttagsbrief

| | |
|----------------|----------|
| AT 12.2 S1 100 | ausverk. |
| AT 12.2 S1 101 | ausverk. |
| AT 12.2 S1 110 | ausverk. |
| AT 12.2 S1 111 | ausverk. |
| AT 12.2 EW 100 | 0,90 € |
| AT 12.2 EW 101 | 1,35 € |
| AT 12.2 EW 110 | 1,00 € |
| AT 12.2 EW 111 | 1,50 € |
| AT 12.2 EW 120 | ausverk. |

| |
|---|
| 18. September 2008 - Ausgabe "WIPA - Donauturm" mit Aufdruck "WIPA 2008" - MiNr 12.3 |
|---|



Porto-Satz 3 Werte 55 / 75 / 100 Cent. **MiNr 12.3 S1**, **
 dito mit rückseitiger Zählnummer, **
 Porto-Satz mit Ersttags-Vollstempel 30.6.2008
 dito mit rückseitiger Zählnummer
Einzelwert 55 Cent, **
 dito mit rückseitiger Zählnummer, **
 Einzelwert mit Ersttags-Vollstempel 30.6.2008
 dito mit rückseitiger Zählnummer
 dito auf Ersttagsbrief

| | |
|----------------|----------|
| AT 12.3 S1 100 | 4,00 € |
| AT 12.3 S1 101 | 6,00 € |
| AT 12.3 S1 110 | 5,00 € |
| AT 12.3 S1 111 | 7,50 € |
| AT 12.3 EW 100 | 0,90 € |
| AT 12.3 EW 101 | 1,35 € |
| AT 12.3 EW 110 | ausverk. |
| AT 12.3 EW 111 | ausverk. |
| AT 12.3 EW 120 | ausverk. |

| |
|---|
| 6. Juni 2008 - Ausgabe "WIPA - Reichsbrücke" mit Aufdruck "Gmunden 2008" - MiNr 13.1 |
|---|



Porto-Satz 3 Werte 55 / 75 / 100 Cent. **MiNr 13.1 S1**, **
 dito mit rückseitiger Zählnummer, **
 Porto-Satz mit Ersttags-Vollstempel 6.6.2008
 dito mit rückseitiger Zählnummer
Einzelwert 55 Cent, **
 dito mit rückseitiger Zählnummer, **
 Einzelwert mit Ersttags-Vollstempel 6.6.2008

| | |
|----------------|--------|
| AT 13.1 S1 100 | 4,00 € |
| AT 13.1 S1 101 | 6,00 € |
| AT 13.1 S1 110 | 5,00 € |
| AT 13.1 S1 111 | 7,50 € |
| AT 13.1 EW 100 | 0,90 € |
| AT 13.1 EW 101 | 1,35 € |
| AT 13.1 EW 110 | 1,00 € |

| Ausgabetag / Beschreibung / Standort / Papiersorte / Michel-Nr | Bestell-Nr | VK-Preis |
|--|----------------|----------|
| dito mit rückseitiger Zählnummer | AT 13.1 EW 111 | 1,50 € |
| dito auf Ersttagsbrief | AT 13.1 EW 120 | 2,80 € |

30. Juni 2008 - Ausgabe "WIPA - Reichsbrücke" mit Aufdruck "18.-21.9.2008" - MiNr 13.2

| | | |
|---|----------------|----------|
| Porto-Satz 3 Werte 55 / 75 / 100 Cent. MiNr 13.2 S1. ** | AT 13.2 S1 100 | ausverk. |
| dito mit rückseitiger Zählnummer, ** | AT 13.2 S1 101 | ausverk. |
| Porto-Satz mit Ersttags-Vollstempel 30.6.2008 | AT 13.2 S1 110 | ausverk. |
| dito mit rückseitiger Zählnummer | AT 13.2 S1 111 | ausverk. |
| Einzelwert 55 Cent, ** | AT 13.2 EW 100 | 0,90 € |
| dito mit rückseitiger Zählnummer, ** | AT 13.2 EW 101 | ausverk. |
| Einzelwert mit Ersttags-Vollstempel 30.6.2008 | AT 13.2 EW 110 | 1,00 € |
| dito mit rückseitiger Zählnummer | AT 13.2 EW 111 | 1,50 € |
| dito auf Ersttagsbrief | AT 13.2 EW 120 | ausverk. |

18. September 2008 - Ausgabe "WIPA - Reichsbrücke" mit Aufdruck "WIPA 2008" - MiNr 13.3



| | | |
|---|----------------|----------|
| Porto-Satz 3 Werte 55 / 75 / 100 Cent. MiNr 13.3 S1. ** | AT 13.3 S1 100 | 4,00 € |
| dito mit rückseitiger Zählnummer, ** | AT 13.3 S1 101 | 6,00 € |
| Porto-Satz mit Ersttags-Vollstempel 30.6.2008 | AT 13.3 S1 110 | 5,00 € |
| dito mit rückseitiger Zählnummer | AT 13.3 S1 111 | 7,50 € |
| Einzelwert 55 Cent, ** | AT 13.3 EW 100 | 0,90 € |
| dito mit rückseitiger Zählnummer, ** | AT 13.3 EW 101 | 1,35 € |
| Einzelwert gestempelt | AT 13.3 EW 130 | 0,50 € |
| dito mit rückseitiger Zählnummer | AT 13.3 EW 111 | ausverk. |
| dito auf Ersttagsbrief | AT 13.3 EW 120 | ausverk. |

20. November 2009 - Ausgabe "Winter - Schneekristalle" mit Aufdruck "CHRISTKINDL 09" - MiNr 14.1



| | | |
|---|----------------|----------|
| Porto-Satz 3 Werte 55 / 75 / 100 Cent. MiNr 14.1 S1. ** | AT 14.1 S1 100 | ausverk. |
| dito mit rückseitiger Zählnummer, ** | AT 14.1 S1 101 | 6,00 € |
| Porto-Satz mit Ersttags-Vollstempel 20.11.2009 | AT 14.1 S1 110 | 5,00 € |
| dito mit rückseitiger Zählnummer | AT 14.1 S1 111 | 7,50 € |

20. November 2009 - Ausgabe "Winter - Schneekristalle" mit Aufdruck "SONDERPOSTAMT" - MiNr 14.2



| | | |
|---|----------------|--------|
| Porto-Satz 3 Werte 55 / 75 / 100 Cent. MiNr 14.2 S1. ** | AT 14.2 S1 100 | 4,00 € |
| dito mit rückseitiger Zählnummer, ** | AT 14.2 S1 101 | 6,00 € |
| Porto-Satz mit Ersttags-Vollstempel 20.11.2009 | AT 14.2 S1 110 | 5,00 € |
| dito mit rückseitiger Zählnummer | AT 14.2 S1 111 | |

20. November 2009 - Ausgabe "Winter - Schneekristalle" mit Aufdruck "PHILATELIE.SHOP" - MiNr 14.3



| Ausgabetag / Beschreibung / Standort / Papiersorte / Michel-Nr | Bestell-Nr | VK-Preis |
|--|------------|----------|
|--|------------|----------|

| | | |
|--|----------------|--------|
| Porto-Satz 3 Werte 55 / 75 / 100 Cent. MiNr 14.3 S1 . ** | AT 14.3 S1 100 | 4,00 € |
| dito mit rückseitiger Zählnummer, ** | AT 14.3 S1 101 | 6,00 € |
| Porto-Satz mit Ersttags-Vollstempel 20.11.2009 | AT 14.3 S1 110 | 5,00 € |
| dito mit rückseitiger Zählnummer | AT 14.3 S1 111 | |

| 4. Dezember 2009 - Ausgabe "Winter - Schneekristalle" mit Aufdruck "NUMIPHIL 2009" - MiNr 14.4 |
|--|
|--|



| | | |
|--|----------------|--------|
| Porto-Satz 3 Werte 55 / 75 / 100 Cent. MiNr 14.4 S1 . ** | AT 14.4 S1 100 | 4,00 € |
| dito mit rückseitiger Zählnummer, ** | AT 14.4 S1 101 | 6,00 € |
| Porto-Satz mit Ersttags-Vollstempel 4.12.2009 | AT 14.4 S1 110 | 5,00 € |
| dito mit rückseitiger Zählnummer | AT 14.4 S1 111 | |

| 20. November 2009 - Ausgabe "Winter - Christkindlmarkt" mit Aufdruck "CHRISTKINDL 09" - MiNr 15.1 |
|---|
|---|



| | | |
|--|----------------|----------|
| Porto-Satz 3 Werte 55 / 75 / 100 Cent. MiNr 15.1 S1 . ** | AT 15.1 S1 100 | ausverk. |
| dito mit rückseitiger Zählnummer, ** | AT 15.1 S1 101 | 6,00 € |
| Porto-Satz mit Ersttags-Vollstempel 20.11.2009 | AT 15.1 S1 110 | 5,00 € |
| dito mit rückseitiger Zählnummer | AT 15.1 S1 111 | 7,50 € |

| 20. November 2009 - Ausgabe "Winter - Christkindlmarkt" mit Aufdruck "SONDERPOSTAMT" - MiNr 15.2 |
|--|
|--|



| | | |
|--|----------------|--------|
| Porto-Satz 3 Werte 55 / 75 / 100 Cent. MiNr 15.2 S1 . ** | AT 15.2 S1 100 | 4,00 € |
| dito mit rückseitiger Zählnummer, ** | AT 15.2 S1 101 | 6,00 € |
| Porto-Satz mit Ersttags-Vollstempel 20.11.2009 | AT 15.2 S1 110 | 5,00 € |
| dito mit rückseitiger Zählnummer | AT 15.2 S1 111 | |

| 20. November 2009 - Ausgabe "Winter - Christkindlmarkt" mit Aufdruck "PHILATELIE.SHOP" - MiNr 15.3 |
|--|
|--|



| | | |
|--|----------------|--------|
| Porto-Satz 3 Werte 55 / 75 / 100 Cent. MiNr 15.3 S1 . ** | AT 15.3 S1 100 | 4,00 € |
| dito mit rückseitiger Zählnummer, ** | AT 15.3 S1 101 | 6,00 € |
| Porto-Satz mit Ersttags-Vollstempel 20.11.2009 | AT 15.3 S1 110 | 5,00 € |
| dito mit rückseitiger Zählnummer | AT 15.3 S1 111 | |

| 4. Dezember 2009 - Ausgabe "Winter - Christkindlmarkt" mit Aufdruck "NUMIPHIL 2009" - MiNr 15.4 |
|---|
|---|



| | | |
|--|----------------|--------|
| Porto-Satz 3 Werte 55 / 75 / 100 Cent. MiNr 15.4 S1 . ** | AT 15.4 S1 100 | 4,00 € |
| dito mit rückseitiger Zählnummer, ** | AT 15.4 S1 101 | 6,00 € |
| Porto-Satz mit Ersttags-Vollstempel 4.12.2009 | AT 15.4 S1 110 | 5,00 € |
| dito mit rückseitiger Zählnummer | AT 15.4 S1 111 | |

| Ausgabetag / Beschreibung / Standort / Papiersorte / Michel-Nr | Bestell-Nr | VK-Preis |
|--|------------|----------|
|--|------------|----------|

| 7. Januar 2010 - Ausgabe "Blumen - Margeriten" mit Aufdruck "Sonderpostamt" - MiNr 16.1 |
|---|
|---|

Porto-Satz 3 Werte 55 / 75 / 100 Cent. **MiNr 16.1 S1.** **
 dito mit rückseitiger Zählnummer, **
 Porto-Satz mit Ersttags-Vollstempel 7.1.2010
 dito mit rückseitiger Zählnummer



| | |
|----------------|----------|
| AT 16.1 S1 100 | 4,00 € |
| AT 16.1 S1 101 | 6,00 € |
| AT 16.1 S1 110 | 5,00 € |
| AT 16.1 S1 111 | ausverk. |

| 28. Mai 2010 - Ausgabe "Blumen - Margeriten" mit Aufdruck "Lonsperch 2010" - MiNr 16. |
|---|
|---|

Porto-Satz 3 Werte 55 / 75 / 100 Cent. **MiNr 16. S1.** **
 dito mit rückseitiger Zählnummer, **
 Porto-Satz mit Ersttags-Vollstempel 7.1.2010
 dito mit rückseitiger Zählnummer



| | |
|----------------|--------|
| AT 16.2 S1 100 | 4,00 € |
| AT 16.2 S1 101 | 6,00 € |
| AT 16.2 S1 110 | 5,00 € |
| AT 16.2 S1 111 | 7,50 € |

| 11. Juni 2010 - Ausgabe "Blumen - Margeriten" mit Aufdruck "HIBRIA 2010" - MiNr 16. |
|---|
|---|

Porto-Satz 3 Werte 55 / 75 / 100 Cent. **MiNr 16. S1.** **
 dito mit rückseitiger Zählnummer, **
 Porto-Satz mit Ersttags-Vollstempel 7.1.2010
 dito mit rückseitiger Zählnummer



| | |
|----------------|--------|
| AT 16.3 S1 100 | 4,00 € |
| AT 16.3 S1 101 | 6,00 € |
| AT 16.3 S1 110 | 5,00 € |
| AT 16.3 S1 111 | 7,50 € |

| 7. Januar 2010 - Ausgabe "Blumen - Seerosen" mit Aufdruck "Sonderpostamt" - MiNr 17.1 |
|---|
|---|

Porto-Satz 3 Werte 55 / 75 / 100 Cent. **MiNr 17.1 S1.** **
 dito mit rückseitiger Zählnummer, **
 Porto-Satz mit Ersttags-Vollstempel 7.1.2010
 dito mit rückseitiger Zählnummer



| | |
|----------------|----------|
| AT 17.1 S1 100 | 4,00 € |
| AT 17.1 S1 101 | 6,00 € |
| AT 17.1 S1 110 | 5,00 € |
| AT 17.1 S1 111 | ausverk. |

| 28. Mai 2010 - Ausgabe "Blumen - Seerosen" mit Aufdruck "Lonsperch 2010" - MiNr 17. |
|---|
|---|

Porto-Satz 3 Werte 55 / 75 / 100 Cent. **MiNr 17. S1.** **
 dito mit rückseitiger Zählnummer, **
 Porto-Satz mit Ersttags-Vollstempel 7.1.2010
 dito mit rückseitiger Zählnummer



| | |
|----------------|--------|
| AT 17.2 S1 100 | 4,00 € |
| AT 17.2 S1 101 | 6,00 € |
| AT 17.2 S1 110 | 5,00 € |
| AT 17.2 S1 111 | 7,50 € |

| 11. Juni 2010 - Ausgabe "Blumen - Seerosen" mit Aufdruck "HIBRIA 2010" - MiNr 17. |
|---|
|---|

Porto-Satz 3 Werte 55 / 75 / 100 Cent. **MiNr 17. S1.** **
 dito mit rückseitiger Zählnummer, **
 Porto-Satz mit Ersttags-Vollstempel 7.1.2010
 dito mit rückseitiger Zählnummer



| | |
|----------------|--------|
| AT 17.3 S1 100 | 4,00 € |
| AT 17.3 S1 101 | 6,00 € |
| AT 17.3 S1 110 | 5,00 € |
| AT 17.3 S1 111 | 7,50 € |

| 3. Dezember 2010 - Ausgabe "Weihnachten - Winterlandschaft" mit Aufdruck "NUMIPHIL 2010" - MiNr 18.3 |
|--|
|--|

Porto-Satz 3 Werte 65 / 115 / 140 Cent. **MiNr 18.3 S1.** **
 dito mit rückseitiger Zählnummer, **
 Porto-Satz mit Ersttags-Vollstempel 19.11.2010
 dito mit rückseitiger Zählnummer



| | |
|----------------|--------|
| AT 18.3 S1 100 | 5,50 € |
| AT 18.3 S1 101 | 8,00 € |
| AT 18.3 S1 110 | 6,50 € |
| AT 18.3 S1 111 | 9,70 € |

| 3. Dezember 2010 - Ausg. "Weihnachten - Engel + Schneemann" mit Aufdruck "NUMIPHIL 2010" - MiNr 19.3 |
|--|
|--|

Porto-Satz 3 Werte 65 / 115 / 140 Cent. **MiNr 19.3 S1.** **
 dito mit rückseitiger Zählnummer, **
 Porto-Satz mit Ersttags-Vollstempel 19.11.2010
 dito mit rückseitiger Zählnummer



| | |
|----------------|--------|
| AT 19.3 S1 100 | 5,50 € |
| AT 19.3 S1 101 | 8,00 € |
| AT 19.3 S1 110 | 6,50 € |
| AT 19.3 S1 111 | 9,70 € |

| Ausgabetag / Beschreibung / Standort / Papiersorte / Michel-Nr | Bestell-Nr | VK-Preis |
|--|------------|----------|
|--|------------|----------|

| 7. Januar 2011 - Ausgabe "Blumen - Sonnenblume" mit Aufdruck "Sonderpostamt" - MiNr 20.1 |
|--|
|--|

Porto-Satz 3 Werte 55 / 75 / 100 Cent. **MiNr 20.1 S1**. **
 dito mit rückseitiger Zählnummer, **
 Porto-Satz mit Ersttags-Vollstempel 7.1.2011
 dito mit rückseitiger Zählnummer
 62 Cent Einzelmarke, postfrisch
 dito mit rückseitiger Zählnummer
 62 Cent Einzelmarke mit Ersttagsstempel
 dito mit rückseitiger Zählnummer



| | |
|----------------|--------|
| AT 20.1 S1 100 | 4,00 € |
| AT 20.1 S1 101 | 6,00 € |
| AT 20.1 S1 110 | 5,00 € |
| AT 20.1 S1 111 | 7,50 € |
| AT 20.1 100 E | 1,10 € |
| AT 20.1 101 E | 1,65 € |
| AT 20.1 E 110 | 1,20 € |
| AT 20.1 E 111 | 1,80 € |

| 7. Januar 2011 - Ausgabe "Blumen - Sonnenblume" mit Aufdruck "Philatelie.Shop" - MiNr 20.2 |
|--|
|--|

Porto-Satz 3 Werte 55 / 75 / 100 Cent. **MiNr 20.2 S1**. **
 dito mit rückseitiger Zählnummer, **
 Porto-Satz mit Ersttags-Vollstempel 7.1.2011
 dito mit rückseitiger Zählnummer



| | |
|----------------|--------|
| AT 20.2 S1 100 | 4,00 € |
| AT 20.2 S1 101 | 6,00 € |
| AT 20.2 S1 110 | 5,00 € |
| AT 20.2 S1 111 | 7,50 € |

| 13. Mai 2011 - Ausgabe "Blumen - Sonnenblume" mit Aufdruck "ÖVEBRIA 2011" - MiNr 20.3 |
|---|
|---|

Porto-Satz 3 Werte 55 / 75 / 100 Cent. **MiNr 20.3 S1**. **
 dito mit rückseitiger Zählnummer, **
 Porto-Satz mit Ersttags-Vollstempel 13.5.2011
 dito mit rückseitiger Zählnummer



| | |
|----------------|--------|
| AT 20.3 S1 100 | 4,00 € |
| AT 20.3 S1 101 | 6,00 € |
| AT 20.3 S1 110 | 5,00 € |
| AT 20.3 S1 111 | 7,50 € |

| 26. August 2011 - Ausgabe "Blumen - Sonnenblume" mit Aufdruck "Gmunden 2011" - MiNr 20.4 |
|--|
|--|

Porto-Satz 3 Werte 62 / 90 / 145 Cent. **MiNr 20.4 S1**. **
 dito mit rückseitiger Zählnummer, **
 Porto-Satz mit Ersttags-Vollstempel 26.8.2011
 dito mit rückseitiger Zählnummer



| | |
|----------------|--------|
| AT 20.4 S1 100 | 5,20 € |
| AT 20.4 S1 101 | 7,80 € |
| AT 20.4 S1 110 | 6,00 € |
| AT 20.4 S1 111 | 9,00 € |

| 10. September 2011 - Ausgabe "Blumen - Sonnenblume" mit Aufdruck "50 Jahre VÖPH" - MiNr 20.5 |
|--|
|--|

Porto-Satz 3 Werte 62 / 90 / 145 Cent. **MiNr 20.5 S1**. **
 dito mit rückseitiger Zählnummer, **
 Porto-Satz mit Ersttags-Vollstempel 10.9.2011
 dito mit rückseitiger Zählnummer



| | |
|----------------|--------|
| AT 20.5 S1 100 | 5,20 € |
| AT 20.5 S1 101 | 7,80 € |
| AT 20.5 S1 110 | 6,00 € |
| AT 20.5 S1 111 | 9,00 € |

| 21. Oktober 2011 - Ausgabe "Blumen - Sonnenblume" mit Aufdruck "PINKABRIA 2011" - MiNr 20.6 |
|---|
|---|

Porto-Satz 3 Werte 62 / 90 / 145 Cent. **MiNr 20.6 S1**. **
 dito mit rückseitiger Zählnummer, **
 Porto-Satz mit Ersttags-Vollstempel 21.10.2011
 dito mit rückseitiger Zählnummer



| | |
|----------------|--------|
| AT 20.6 S1 100 | 5,20 € |
| AT 20.6 S1 101 | 7,80 € |
| AT 20.6 S1 110 | 6,00 € |
| AT 20.6 S1 111 | 9,00 € |

| 16. November 2011 - Ausgabe "Blumen - Sonnenblume" mit Aufdruck "ALPEN-ADRIA 11" - MiNr 20.7 |
|--|
|--|

Porto-Satz 3 Werte 62 / 90 / 145 Cent. **MiNr 20.7 S1**. **
 dito mit rückseitiger Zählnummer, **
 Porto-Satz mit Ersttags-Vollstempel 16.11.2011
 dito mit rückseitiger Zählnummer



| | |
|----------------|--------|
| AT 20.7 S1 100 | 5,20 € |
| AT 20.7 S1 101 | 7,80 € |
| AT 20.7 S1 110 | 6,00 € |
| AT 20.7 S1 111 | 9,00 € |

| 7. Januar 2011 - Ausgabe "Blumen - Enzian" mit Aufdruck "Sonderpostamt" - MiNr 21.1 |
|---|
|---|

Porto-Satz 3 Werte 55 / 75 / 100 Cent. **MiNr 21.1 S1**. **
 dito mit rückseitiger Zählnummer, **
 Porto-Satz mit Ersttags-Vollstempel 7.1.2011
 dito mit rückseitiger Zählnummer
 62 Cent Einzelmarke, postfrisch
 dito mit rückseitiger Zählnummer
 62 Cent Einzelmarke mit Ersttagsstempel



| | |
|----------------|--------|
| AT 21.1 S1 100 | 4,00 € |
| AT 21.1 S1 101 | 6,00 € |
| AT 21.1 S1 110 | 5,00 € |
| AT 21.1 S1 111 | 7,50 € |
| AT 21.1 100 E | 1,10 € |
| AT 21.1 101 E | 1,65 € |
| AT 21.1 110 E | 1,20 € |

| Ausgabetag / Beschreibung / Standort / Papiersorte / Michel-Nr | Bestell-Nr | VK-Preis |
|--|------------|----------|
|--|------------|----------|

| | | |
|----------------------------------|---------------|--------|
| dito mit rückseitiger Zählnummer | AT 21.1 111 E | 1,80 € |
|----------------------------------|---------------|--------|

| 7. Januar 2011 - Ausgabe "Blumen - Enzian" mit Aufdruck "Philatelie.Shop" - MiNr 21.2 |
|---|
|---|

Porto-Satz 3 Werte 55 / 75 / 100 Cent. **MiNr 21.2 S1**, **
 dito mit rückseitiger Zählnummer, **
 Porto-Satz mit Ersttags-Vollstempel 7.1.2011
 dito mit rückseitiger Zählnummer



| | |
|----------------|--------|
| AT 21.2 S1 100 | 4,00 € |
| AT 21.2 S1 101 | 6,00 € |
| AT 21.2 S1 110 | 5,00 € |
| AT 21.2 S1 111 | 7,50 € |

| 13. Mai 2011 - Ausgabe "Blumen - Enzian" mit Aufdruck "ÖVEBRIA 2011" - MiNr 21.3 |
|--|
|--|

Porto-Satz 3 Werte 62 / 90 / 145 Cent. **MiNr 21.3 S1**, **
 dito mit rückseitiger Zählnummer, **
 Porto-Satz mit Ersttags-Vollstempel 13.5.2011
 dito mit rückseitiger Zählnummer



| | |
|----------------|--------|
| AT 21.3 S1 100 | 5,20 € |
| AT 21.3 S1 101 | 7,80 € |
| AT 21.3 S1 110 | 6,00 € |
| AT 21.3 S1 111 | 9,00 € |

| 26. August 2011 - Ausgabe "Blumen - Enzian" mit Aufdruck "Gmunden 2011" - MiNr 21.4 |
|---|
|---|

Porto-Satz 3 Werte 62 / 90 / 145 Cent. **MiNr 21.4 S1**, **
 dito mit rückseitiger Zählnummer, **
 Porto-Satz mit Ersttags-Vollstempel 26.8.2011
 dito mit rückseitiger Zählnummer



| | |
|----------------|--------|
| AT 21.4 S1 100 | 5,20 € |
| AT 21.4 S1 101 | 7,80 € |
| AT 21.4 S1 110 | 6,00 € |
| AT 21.4 S1 111 | 9,00 € |

| 10. September 2011 - Ausgabe "Blumen - Enzian" mit Aufdruck "90 Jahre VÖPH" - MiNr 21.5 |
|---|
|---|

Porto-Satz 3 Werte 62 / 90 / 145 Cent. **MiNr 21.5 S1**, **
 dito mit rückseitiger Zählnummer, **
 Porto-Satz mit Ersttags-Vollstempel 10.9.2011
 dito mit rückseitiger Zählnummer



| | |
|----------------|--------|
| AT 21.5 S1 100 | 5,20 € |
| AT 21.5 S1 101 | 7,80 € |
| AT 21.5 S1 110 | 6,00 € |
| AT 21.5 S1 111 | 9,00 € |

| 21. Oktober 2011 - Ausgabe "Blumen - Enzian" mit Aufdruck "PINKABRIA 2011" - MiNr 21.6 |
|--|
|--|

Porto-Satz 3 Werte 62 / 90 / 145 Cent. **MiNr 21.6 S1**, **
 dito mit rückseitiger Zählnummer, **
 Porto-Satz mit Ersttags-Vollstempel 21.10.2011
 dito mit rückseitiger Zählnummer



| | |
|----------------|--------|
| AT 21.6 S1 100 | 5,20 € |
| AT 21.6 S1 101 | 7,80 € |
| AT 21.6 S1 110 | 6,00 € |
| AT 21.6 S1 111 | 9,00 € |

| 16. November 2011 - Ausgabe "Blumen - Enzian" mit Aufdruck "ALPEN-ADRIA 11" - MiNr 21.7 |
|---|
|---|

Porto-Satz 3 Werte 62 / 90 / 145 Cent. **MiNr 21.7 S1**, **
 dito mit rückseitiger Zählnummer, **
 Porto-Satz mit Ersttags-Vollstempel 16.11.2011
 dito mit rückseitiger Zählnummer



| | |
|----------------|--------|
| AT 21.7 S1 100 | 5,20 € |
| AT 21.7 S1 101 | 7,80 € |
| AT 21.7 S1 110 | 6,00 € |
| AT 21.7 S1 111 | 9,00 € |

| 25. November 2011 - Ausgabe "Weihnachten - Geschenke" mit Aufdruck "CHRISTKINDL 11" - MiNr 22.1 |
|---|
|---|

Porto-Satz 3 Werte 62 / 90 / 145 Cent. **MiNr 22.1 S1**, **
 dito mit rückseitiger Zählnummer, **
 Porto-Satz mit Ersttags-Vollstempel 25. November 2011
 dito mit rückseitiger Zählnummer



| | |
|----------------|--------|
| AT 22.1 S1 100 | 5,20 € |
| AT 22.1 S1 101 | 7,80 € |
| AT 22.1 S1 110 | 6,00 € |
| AT 22.1 S1 111 | 9,00 € |

| 2. Dezember 2011 - Ausgabe "Weihnachten - Geschenke" mit Aufdruck "NUMIPHIL 2011" - MiNr 22.4 |
|---|
|---|

Porto-Satz 3 Werte 62 / 90 / 145 Cent. **MiNr 22.4 S1**, **
 dito mit rückseitiger Zählnummer, **
 Porto-Satz mit Ersttags-Vollstempel 2. Dezember 2011
 dito mit rückseitiger Zählnummer



| | |
|----------------|--------|
| AT 22.4 S1 100 | 5,20 € |
| AT 22.4 S1 101 | 7,80 € |
| AT 22.4 S1 110 | 6,00 € |
| AT 22.4 S1 111 | 9,00 € |

| Ausgabetag / Beschreibung / Standort / Papiersorte / Michel-Nr | Bestell-Nr | VK-Preis |
|--|------------|----------|
|--|------------|----------|

| |
|---|
| 25. November 2011 - Ausgabe "Weihnachten - Winterlandschaft" mit Aufdruck "CHRISTKINDL 11" - MiNr 23.1 |
|---|

Porto-Satz 3 Werte 62 / 90 / 145 Cent. **MiNr 23.1 S1.** **
 dito mit rückseitiger Zählnummer, **
 Porto-Satz mit Ersttags-Vollstempel 25. November 2011
 dito mit rückseitiger Zählnummer



| | |
|----------------|--------|
| AT 23.1 S1 100 | 5,20 € |
| AT 23.1 S1 101 | 7,80 € |
| AT 23.1 S1 110 | 6,00 € |
| AT 23.1 S1 111 | 9,00 € |

| |
|---|
| 2. Dezember 2011 - Ausgabe "Weihnachten - Winterlandschaft" mit Aufdruck "NUMIPHIL 2011" - MiNr 23.4 |
|---|

Porto-Satz 3 Werte 62 / 90 / 145 Cent. **MiNr 23.4 S1.** **
 dito mit rückseitiger Zählnummer, **
 Porto-Satz mit Ersttags-Vollstempel 2. Dezember 2011
 dito mit rückseitiger Zählnummer



| | |
|----------------|--------|
| AT 23.4 S1 100 | 5,20 € |
| AT 23.4 S1 101 | 7,80 € |
| AT 23.4 S1 110 | 6,00 € |
| AT 23.4 S1 111 | 9,00 € |

Bestellen Sie per E-Mail - klicken Sie hier:
post@briefmarken-haller.de

Abonnement-Möglichkeiten:

Gerne beliefern wir Sie mit den weltweit erscheinenden Automatenmarken soweit beschaffbar in den Erhaltungen postfrisch, gestempelt und auf FDC. Als Abonnent kaufen Sie zum ABO-Vorzugspreis.
 Sie haben aber auch die Möglichkeit, jedes Land einzeln zu abonnieren.
 Sie gehen keinerlei Risiko ein, denn Sie können das Abonnement jederzeit ohne Angabe von Gründen kündigen.

Preise freibleibend. Irrtum und Zwischenverkauf vorbehalten.
Preise verstehen sich inklusive gesetzlicher MWSt.

Wir werden nach und nach alle ATM-Länder unter der Rubrik "Preislisten" anbieten. Sollten Sie schon vorab bestimmte Ausgaben suchen, dann bearbeiten wir Ihre Anfrage gern.